



***Marmi
Pietre
Ciottoli
Arredo***



RUSTICI DEL TRUSCO®





RUSTICI DEL TRUSCO®

L'età della pietra è tornata!



Il fascino della pietra naturale, le sue caratteristiche di alta resistenza e adattabilità a diverse soluzioni, hanno fatto di questo prodotto un elemento caratterizzante dell'architettura di tutti i tempi ed ancora oggi si riscopre attuale e rinnovato. La Rustici del Trusco, azienda leader nel panorama nazionale nel settore di marmi e pietre naturali, opera ormai da 25 anni mettendo a disposizione la sua esperienza e una vasta gamma di materiali per nuove soluzioni e per ogni Vostra necessità di ristrutturare, arredare appartamenti, ville, giardini e spazi urbani.

I molteplici tipi di pietre e marmi da pavimentazione e rivestimento interno ed esterno offrono opportunità diverse per caratteristiche cromatiche, applicative e di resistenza che Vi permetteranno di trovare la giusta soluzione che soddisfi i Vostri gusti e necessità.

Grazie alla sinergia con la propria clientela che ha contribuito negli anni alla sua esponenziale crescita, oggi l'azienda è in grado di offrire anche innumerevoli e pregevoli pietre di importazione e si è inoltre differenziata dalle so-

cietà concorrenti per la produzione esclusiva ed artigianale di camini, fontane in travertino e peperino e altri oggetti d'arredo.

La puntuale progettazione e ideazione di tanti elementi che hanno abbellito angoli ed esterni di tante residenze, hanno permesso alla Rustici del Trusco di poter finalmente proporre ai tanti affezionati clienti il presente catalogo, che ne siamo sicuri, diverrà un importante strumento di lavoro.

Vi aspettiamo con piacere nel nostro **Show Room** in **via Lago dei Tartari, 33** a **Guidonia** (Roma) all'altezza del **Km 21.150** della **via Tiburtina**, dove potrete ancor meglio apprezzare dal vivo la vasta scelta di materiali disponibili.

Se invece Vi state dirigendo nel cuore di Roma, sostando nel **parcheggio di Villa Borghese**, procedendo a piedi verso **Piazza di Spagna**, potrete anche lì visionare i nostri **Show Boxes** per avere un'idea succinta di quanto potremmo offrirVi.

Con la speranza di incontrarVi presto, Vi auguriamo Buon Lavoro.



Indice

I materiali lapidei	pag.	6/9	Quarzite gialla italiana	pag.	28-29
Quarzite verde brasiliana	pag.	12	Misto di luserna e quarzite gialla	pag.	30
Quarzite gialla brasiliana	pag.	13	Pietra di luserna	pag.	31/33
Quarzite rosa cotta brasiliana	pag.	14	Bozze di travertino anticato	pag.	34-35
Quarzite rosa naturale brasiliana	pag.	15	Blocchetti di travertino anticato	pag.	36-37
Quarzite bordeaux brasiliana	pag.	16	Tartaro	pag.	38-39
Pietra fossile gialla	pag.	17	Listelli rustici	pag.	40/43
Calcare argentoro	pag.	18-19	Listelli squadrati	pag.	44-45
Giallo oriente anticato	pag.	20	Porfido	pag.	46/49
Pietra arenaria gialla	pag.	21	Pietra di trani	pag.	50/53
Pietra arenaria rosa	pag.	22-23	Pietra di trani anticata	pag.	54-55
Pietra arenaria arcobaleno	pag.	24	Rocce calcaree	pag.	56-57
Pietra arenaria teak	pag.	25	Pietra etrusca	pag.	58/61
Basalto	pag.	26-27	Granulati	pag.	62-63

I colori e le sfumature delle pietre rappresentate nel presente catalogo sono indicativi. Il prodotto naturale,

Marmi

Pietre



Ciottoli	pag. 64/66	Zoccolino	pag. 116-117
Lose per tetti	pag. 67	Schede lavorati in travertino e peperino	pag. 118-119
Cubetti vari	pag. 68-69	Lavorati in peperino	pag. 120-121
Spaccati	pag. 70/73	Lavorati in travertino	pag. 122-123
Spaccati anticati	pag. 74-75	Cornici, imbotti, portali	pag. 124-125
Sassi rustici anticati	pag. 76-77	Arredo	pag. 126/134
Ciottoli squadrati anticati e pezzi speciali ...	pag. 78/81	Lavabi, lavelli e piatti doccia	pag. 135/139
Palladiana	pag. 82-83	Barbecue	pag. 140-141
Mosaico anticato e lucido	pag. 84/87	Camini	pag. 142/151
Greche a mosaico	pag. 87	Fontane	pag. 152/158
Mosaici artistici lucidi	pag. 88/91	Tavoli con basi in ferro	pag. 159/173
Rosoni tappeti e greche	pag. 92/111	Manufatti in cotto	pag. 174
Modulari in marmo	pag. 112-113		
Modulari in granito	pag. 114-115		

infatti, presenta di per sé differenze cromatiche che di volta in volta potrebbero più o meno accentuarsi.

Ciottoli

Arredo

L'uso dell'aggettivo lapideo ha il significato che i latini attribuivano alla parola lapis, cioè alla pietra in senso generale e, nel nostro caso, alla pietra impiegata per pavimenti, rivestimenti, murature.

I materiali lapidei si classificano in base a due criteri: **A) composizione; B) genesi.**

In base al criterio della composizione le rocce si distinguono in due grandi classi: 1) rocce siliciche; 2) rocce carbonatiche.

Nella prima si trovano le rocce il cui componente principale è il silicio (esempi importanti di questa classe sono: porfido, granito, basalto, quarzite); nella seconda classe troviamo le rocce il cui componente principale è il carbonato di calcio (esempi importanti di questa classe sono: marmo, travertino, calcari).

Le rocce siliciche sono generalmente più resistenti all'attacco degli agenti atmosferici, quindi meno degradabili rispetto a quelle carbonatiche anche se c'è da considerare un altro aspetto molto importante riguardo la degradabilità del materiale e cioè la sua porosi-

I materiali lapidei

tà per la quale più un materiale è poroso maggiore sarà il degrado, porosità strettamente legata al peso rispetto al volume dello stesso materiale (più un materiale è poroso minore sarà il peso rispetto al volume).

In ordine di crescente porosità troviamo ad esempio il granito, marmo di Carrara, travertino, arenaria, peperino, tufo.

In base al criterio della genesi le rocce si dividono in: 1) rocce ignee o magmatiche; 2) rocce sedimentarie; 3) rocce metamorfiche.

Nel primo gruppo troviamo le rocce che derivano dal raffreddamento di rocce fuse detti magmi. Il raffreddamento può avvenire all'interno della crosta terrestre e si formano in questo caso rocce magmatiche intrusive, oppure all'esterno della medesima e in questo caso si formano rocce magmatiche effusive.

La differenza tra questi due tipi di rocce è sostanziale; le rocce intrusive, essendosi raffreddate all'interno della crosta terrestre, sono state soggette ad una differenza della temperatura relativamente bassa tra la massa magmatica e l'ambiente circostante e quindi si



Per scegliere bisogna conoscere

sono raffreddate più lentamente.

Ne consegue che queste rocce sono costituite da cristalli ben formati; ne sono un esempio i graniti.

Le rocce effusive che si sono raffreddate all'esterno della crosta terrestre sono state soggette ad una differenza di temperatura molto grande tra magma e ambiente circostante, per cui si sono raffreddate velocemente.

Ne deriva che le rocce magmatiche effusive possono avere una struttura vetrosa: se tali rocce sono costituite da minerali diversi, essi possono essere tutti vetrosi, oppure alcuni vetrosi e altri cristallini. Esempi di rocce effusive sono i basalti e i porfidi.

Le rocce magmatiche sono costituite essenzialmente da minerali del silicio.

Nel secondo gruppo troviamo rocce sedimentarie che derivano dalla trasformazione di rocce preesistenti. Queste possono essere a loro volta distinte in rocce di origine clastica, chimica od organica.

Le rocce di origine clastica sono originate dall'azione degli eventi fisico/climatici (escursio-





ni termiche, pioggia con il conseguente effetto di gelo e disgelo, erosione, eventi alluvionali, moto ondoso, etc.) che agiscono sulla litosfera. Esempi di rocce clastiche sono le arenarie (tipo la pietra serena) e le breccie; il tufo e il peperino meritano un discorso a parte, vengono infatti classificate come rocce piroclastiche poiché si formano da materiali clastici uniti a magma vulcanico.

Le rocce sedimentarie di origine chimica sono originate dal deposito dei sali in soluzioni nelle acque. Esempi di rocce di origine chimica sono il travertino, il tartaro e la pietra calcarea.

L'idea della formazione di questo tipo di rocce è esemplificabile nella formazione di stalattiti e stalagmiti.

Le rocce sedimentarie di origine organica sono originate dalla trasformazione di sostanze organiche, animali o vegetali, nell'ambiente marino che fissano il carbonato di calcio nei propri scheletri.

Esempi di rocce di origine organica sono il botticino, la pietra di finale, la pietra leccese.

Nel terzo gruppo cioè rocce metamorfiche troviamo quelle derivate dalla trasformazione di rocce magmatiche o sedimentarie per l'azione di elevate temperature e pressioni.

L'alta temperatura all'interno della crosta terrestre può derivare dalla risalita di un magma, materia che si trova a qualche migliaio di gradi centigradi; questo magma senza affiorare come eruzione vulcanica, risale in prossimità delle parti più esterne della crosta terrestre e riscalda le rocce che la costituiscono.

L'alta pressione deriva dal contatto tra zolle tettoniche diverse; essa determina il corrugamento della crosta terrestre, con formazione dei monti. Per effetto di queste rilevanti temperature e pressioni, la roccia può subire la cristallizzazione.

Questo è un processo per effetto del quale i grani cristallini di dimensioni diverse, costituenti la roccia, si trasformano: i cristalli più grossi si accrescono, inglobando i più piccoli che scompaiono; le rocce formate hanno caratteri del tutto o in parte diversi da quelli dei materiali originari hanno, come già detto,



struttura diversa e spesso composizione mineralogica del tutto cambiata.

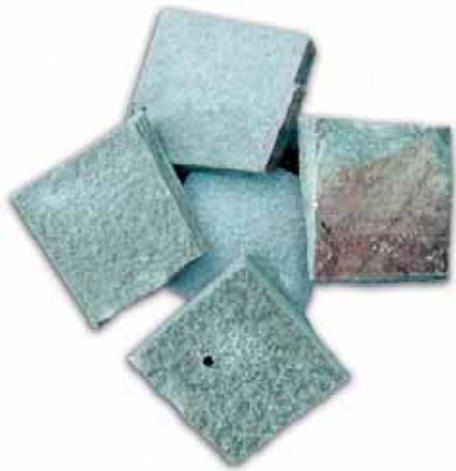
Materiali metamorfici sono il verde serpentino, la pietra di Luserna, la quarzite, l'ardesia, la pietra ollare, gli gneis (tipo il serizzo formati da metamorfismo da rocce magmatiche) e i marmi (tipo il bianco Carraro, il marmo di Lassa, il Chiampo ...).

Riguardo il marmo c'è da dire che anche se in senso merceologico è di uso comune definirlo come qualunque pietra suscettibile di pulimento e lucidatura e quindi sono definiti marmi non solo altri tipi di rocce appartenenti alla stessa grande categoria delle rocce metamorfiche, ma anche di altre categorie, quali le rocce sedimentarie e magmatiche; in realtà per marmo, in senso tecnico si intende una ben precisa categoria petrografica e cioè un calcare che abbia subito una ricristallizzazione per effetto di metamorfismo.

P *M* *T*
RUSTICI DEL TRUSCO



R M T
RUSTICI DEL TRUSCO



**Cubetti 4/6 e 8/10 cm
spessori 1,5/3 e 3/6 cm**

Quarzite verde brasiliana

I minerali e il metamorfismo dal quale si sono originate le quarziti brasiliane ha donato al prodotto delle caratteristiche tecniche e soprattutto cromatiche di ineguagliabile bellezza. Le sfumature variopinte che troviamo in ognuna delle cinque colorazioni principali

(verde, gialla, rosa cotta, rosa naturale e bordeaux) fanno sì che questa pietra venga utilizzata in maniera sempre più diffusa, in particolare per realizzazioni moderne sia **per pavimentazioni** che **per rivestimenti**.

Listelli rustici.

**Spessore 1/3 cm - h. 3/5/8
cm a correre o 5/8/13 cm a
correre**



**Opera incerta
spessore 1,5/2,5 cm
o spessore 0,8/1,4 cm**

Quarzite gialla brasiliana



**Cubetti 8/10 e 4/6 cm
Spessore 1,5/3 cm**



**Opera incerta spessore cm 1,5/2,5
o spessore 0,8/1,4 cm**



**Cubetti 4/6 e 8/10 cm
Spessori 1,5/3 e 3/6 cm**



Quarzite rosa cotta brasiliana

Opera incerta.
Spessore cm 1,5/2,5
o spessore cm 0,8/1,4



Cubetti 4/6 e 8/10 cm.
Spessori 1,5/3 e 3/6 cm



Listino pag. 1

Opera incerta.
Spessore cm 1,5/2,5
o spessore cm 0,8/1,4

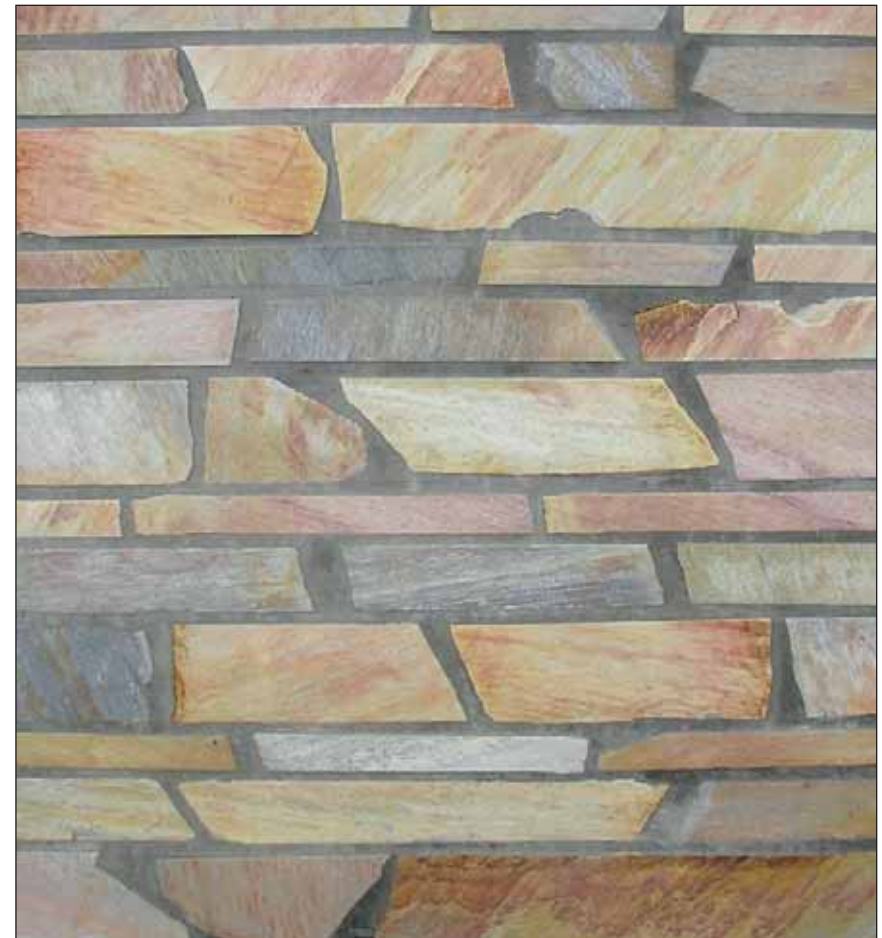
Quarzite rosa naturale brasiliana

15



Opera incerta.
Spessore cm 1,5/2,5 o spessore cm 0,8/1,4

Listelli rustici
spessore 1/3 h 3/5/8 cm a correre
o h 5/8/13 cm a correre



Quarzite bordeaux brasiliana



**Opera incerta spessore cm 1,5/2,5
o spessore cm 0,8/1,4**





Opera incerta.
Spessore 0,8/1,2 cm

Pietra fossile gialla

Pietra sedimentaria calcarea denominata litografica (per l'utilizzo in passato come supporto per stampe litografiche). Ha una struttura granulare abbastanza fine e regolare. Una delle pietre più antiche del mondo dal colore giallo solare con particolari disegni di fossili. Adatta soprattutto **per rivestimento** sebbene l'utilizzo per pavimentazioni sia possibile.



**Piastrella lati
segati.**
Spessori 0,7/0,9
o 1/2 cm.
Formati vari



Opera incerta.
Spessore 2/2,5 cm.
Disponibile anche spessore 3,5/5 cm



Calcare argentoro



**Opera incerta per rivestimento con un piano segato.
Spessore cm 3/4**

Pietra sedimentaria calcarea con colorazione molto particolare dalle sfumature che vanno dal grigio al giallo. Adatta sia per **pavimento** che **rivestimento**



**Pietre da muro varie misure.
Spessore cm 8/12**



**Opera incerta un piano segato.
Spessore cm 3/4**

20

Giallo oriente anticato

Pietra sedimentaria calcarea con calda colorazione gialla e finitura anticata.

Adatta soprattutto per rivestimento.

Opera incerta.
Spessore cm 1,5/3,5



Pietra arenaria gialla

21



Pietra sedimentaria clastica che presenta un alto contenuto di quarzo ed un'alta compattezza dovuta alla sua granulometria molto fine.

Per questo motivo è molto resistente all'usura e alle temperature sotto zero.

Molto apprezzata per le tonalità di colori caldi.

Adatta per pavimenti.

**Rosone circolare squadrato a mano.
Vari diametri. Spessore 2/4 cm.**



**Rosone circolare squadrato a mano.
Vari diametri. Spessore 2/4 cm.**

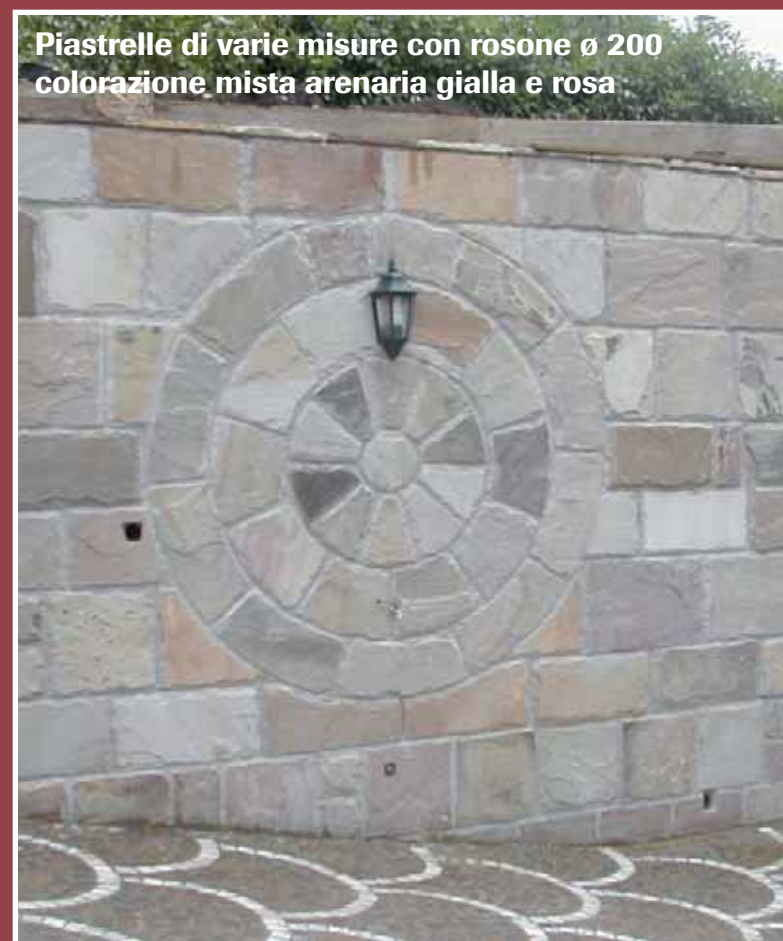
Listino pag. 3

22

Pietra arenaria rosa



**Cubetti di arenaria gialla cm 10x10x2/4 e piastrelle tranciate di arenaria rosa
cm 30x60**



**Piastrelle di varie misure con rosone ø 200
colorazione mista arenaria gialla e rosa**



**Piastrelle tranciate di arenaria rosa
cm 40x40x2/4**

23



**Modulo di vari formati squadrati
a mano.
Colorazione gialla e rosa mista.**



Pietra arenaria arcobaleno



Mosaico su rete di ciottoli irregolari

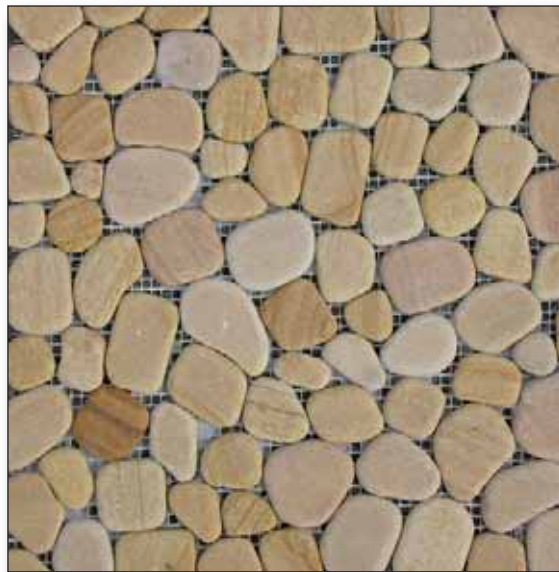


**Mosaico su rete di ciottoli quadrati
cm 2,5x2,5x1 e 5x5x1**



Ciottoli quadrati cm 10x10x1

Pietra arenaria teak



Mosaico su rete di ciottoli irregolari



**Mosaico su rete di ciottoli quadrati
cm 2,5x2,5x1 e 5x5x1**



Ciottoli quadrati cm 10x10x1



Basalto

Pietra effusiva magmatica adatta per pavimentazioni di forte traffico, poiché di grande resistenza all'usura, al gelo e alla rottura; si integra bene in contesti storici, ne è prova la grande presenza nel centro storico di Roma.



**Cubetti a spacco cm 10x10.
Spessore cm 7/9**





Lastroni di opera incerta piano a spacco. Spessore cm 7/8



- 1 Cubetto a spacco 6x6 spess. 4/6 cm
- 2 Cubetto a spacco 10x10 spess. 4/6 cm
- 3 Piastrella a spacco 20x20 spess. 5/7 cm
- 4 Piastrella Bocciardata spess. 3 cm
(disp. vari formati e spessori)

Pietra di origine metamorfica di grandissima resistenza all'usura (per la grande quantità di quarzo che la costituisce), al gelo e alla rottura. Adatta sia **per rivestimento** che **per pavimento**.



Quarzite gialla italiana



Opera incerta spessore cm 1,5/2,5. Posa in opera con fugatura



**Opera incerta spessore cm 1,5/2,5.
Posa in opera senza fugatura**



Pietre da muro cm 4/10 x 8/15 x 10/ 35



Misto di Luserna e quarzite gialla italiana

Assai felice la combinazione di due pietre metamorfiche molto resistenti che ben si amalgamano pur contrastandosi nella colorazione. Adatte sia per rivestimento che per pavimento.



**Opera incerta di spessore
cm 1,5/2,5**





Pietra di Luserna

31

Pietra di origine metamorfica molto resistente all'usura, al gelo e alla rottura. Presenta colorazioni con sfumature grigio, verde, ruggine che la caratterizzano e ne fanno una tra le pietre più utilizzate per pavimenti e rivestimenti.



**Cubetti tipo 4/6 cm
e delimitazione con ciglio di travertino.
Disponibili anche cubetti tipo 6/8**



Opera incerta. Spessore 1,5/2,5 - 2,5/4 - 4/8 cm



**Piastrelle di Luserna
lati segati con cubetti 4/6 cm
di porfido e bianco Carrara**



**Piastrelle lati segati cm 15x31x1/2 o 2/4, cm 20x20x2/4,
cm 20x40x2/4, cm 15/20/25 a correre x2/4.
Disponibili anche piastre tranciate giganti.
Spessore 4/7 cm**



**Pietre da muro
tipo 6/8 cm
(6/8x6/8x15/40).
Disponibili anche
tipo 4/6 e 8/10 a
correre.**



**Bugnato
irregolare.
Spessore cm 3/6**



Combinazione di vari formati che si incastrano tra loro e si confrontano con sfumature diverse. Materiale che ben si presta a ristrutturazioni di casali o ville di campagna. Adatto soprattutto **per rivestimenti** (spessore 1/5 cm) ma anche **per pavimento** (spessore 3/9 cm), sebbene per quest'ultimo utilizzo c'è da considerare il fatto che la superficie creata non potrà essere perfettamente piana.



Bozze misure varie

Bozze di travertino anticato



Bozze misure varie con bozze scantonate



Modulo di 1 mq fuga compresa, formato da misure varie, spessore 1/5 cm



Listino pag. 5

35

**Bozze
misure
varie**



**Bozze
misure 15x32x1/5
e 20x32x1/5**

Bozze di travertino anticato

Blocchetti di travertino anticato





Blocchetti di travertino antico

Blocchetti di travertino antico



Roccia di tartaro

38

Pietra calcarea di origine sedimentaria simile al travertino, ma con caratteristiche di minore compattezza e più evidenti cavità alveolari. Adatto per rivestimento.

Tartaro



**Formato
22x12x4 cm**

N.B. tolleranza sui formati +/- 1 cm

Formato 32x12x4 cm



**Cornice in tartaro modello Tarquinia (tipologia A)
fuoco cm 120**



Cornice in tartaro modello Volterra (tipologia A) fuoco cm 90

Listelli rustici



Tale manufatto consente di poter simulare le caratteristiche estetiche di un muro listato con uno spessore però molto sottile 1/4 cm.

Le possibilità cromatiche sono variegata per la possibilità di utilizzare tipi di materiale diverso.

Adatto per rivestimento.

**Listelli rustici h cm 5/8/13 a correre di verde serpentino.
Piazza Caduti della Montagnola
a Roma**



Listelli rustici porfido



Listelli rustici misto quarzite gialla/Luserna



Listelli rustici di Luserna



Listelli rustici di pietra Etrusca con inserti di ciottoli Rainbow (con un piano segato)



Listelli rustici di quarzite verde brasiliana



Listelli rustici di quarzite gialla brasiliana



Listelli rustici di quarzite gialla italiana



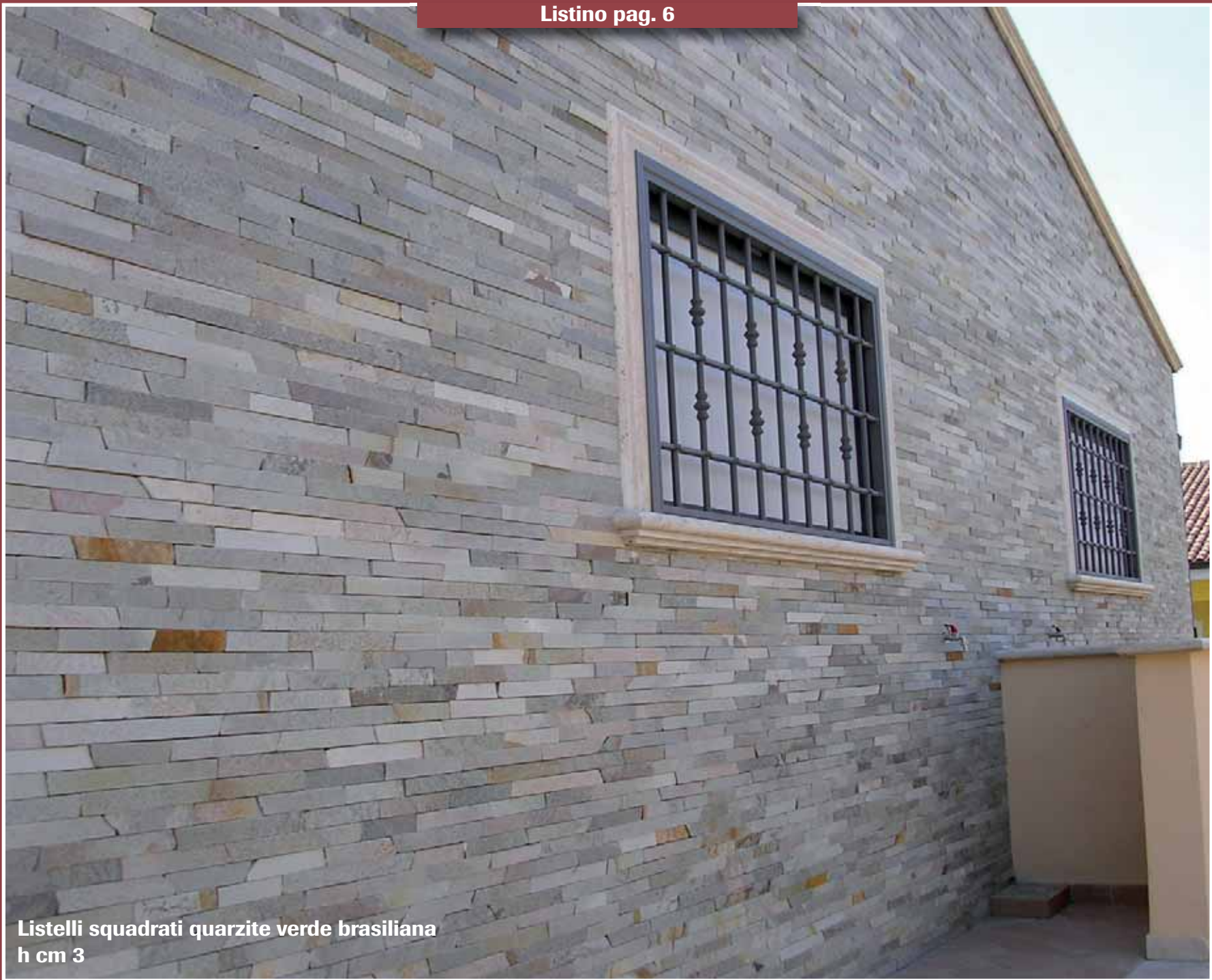
Listelli rustici di quarzite rosa cotta brasiliana



Listelli rustici di quarzite rosa brasiliana



Listelli rustici di Trani anticato



Listelli squadrati quarzite verde brasiliana
h cm 3

Listelli squadrati



Listelli squadrati pietra fossile



Listelli squadrati pietra etrusca

Porfido

Il Porfido è una roccia magmatica effusiva con delle eccezionali caratteristiche sia tecniche che estetiche ed è per questo che rappresenta uno dei materiali principe per l'utilizzo di pavimentazioni di grandi piazze. Adatto sia **per pavimenti** che **rivestimenti**.



Opera incerta spessori cm 1/3, 2/5, 3/7



**Cubetti tipo 4/6 cm
di porfido e bianco Carrara.
Posa a coda di pavone**



**Piastrelle tranciate da cm 25 a correre.
Spessore 2,5/6 cm**



48



**Cubetti tipo 4/6 cm di porfido e bianco Carrara.
Posa a cerchi concentrici. Disponibili anche tipo
6/8 e 8/10 cm**



**Pietre da muro (Binderi, Smolleri, Bugnato)
di varie misure**



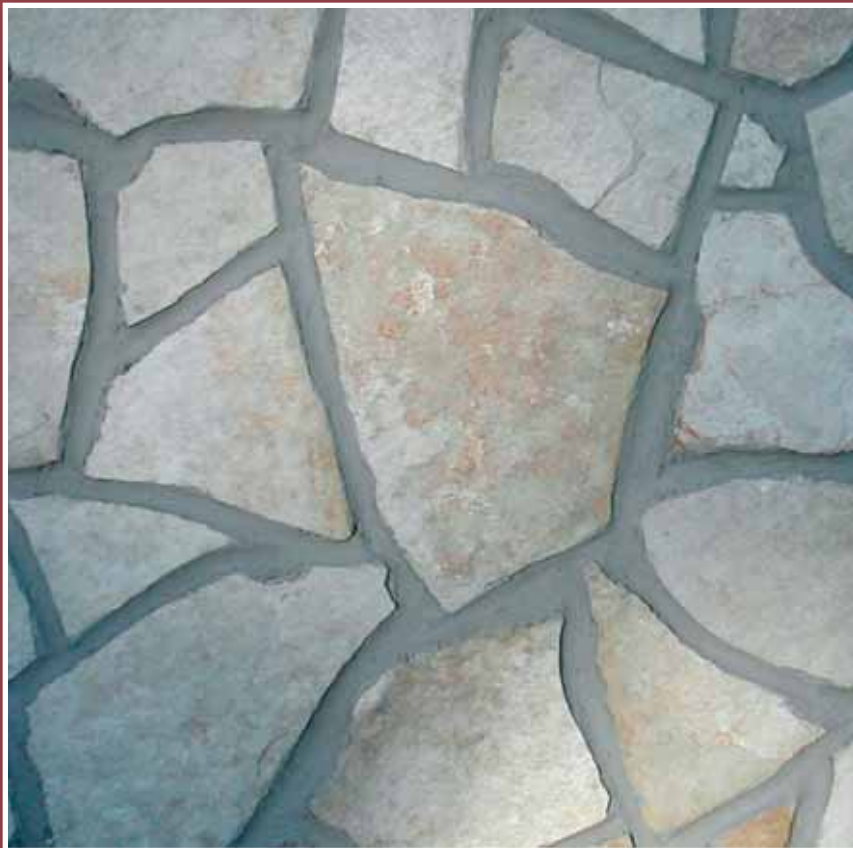
Fiore realizzato con cubetti di Carrara tipo 4/6 cm inserito in opera incerta. Spessore 2/5 cm

Opera incerta spessore cm 2/5 scandita da una trama regolare di cubetti tipo 4/6 cm di porfido e bianco Carrara





Pietra di Trani



Calcere compatto sedimentario di origine chimica.

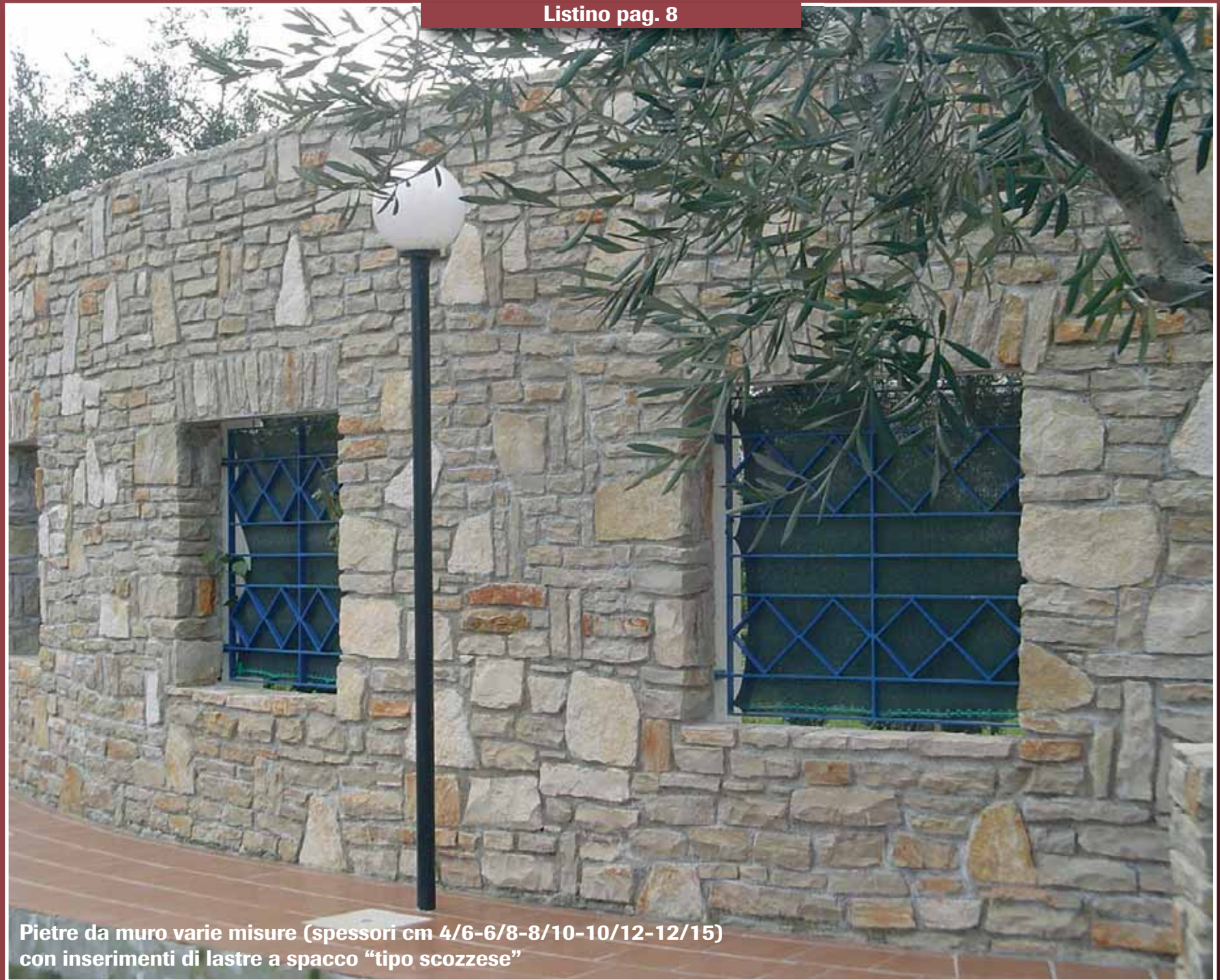
Presenta colorazioni che vanno dal colore bianco avorio con striature e venature gialle e rosse.

La diversità delle tipologie di materiali consente un utilizzo variegato.

Scorze **per rivestimento**, pietre da muro per recinzioni e setti, cubetti **per pavimentazioni**.

Da tener presente per la scorza che per le caratteristiche di limitata durezza, quest'ultima presenterà una **pezzatura medio/piccola**.

**Opera incerta di scorza di Trani.
Spessori cm 1/2 - 2/4 4/6 e 6/10.**



Pietre da muro varie misure (spessori cm 4/6-6/8-8/10-10/12-12/15)
con inserimenti di lastre a spacco "tipo scozzese"



Scorza h 20/25/30 cm. Lunghezza a correre spess. 1/5 cm



Cubetti tipo 6/8 cm. Disponibili anche 4/6 e 8/10 cm



Opera incerta di scorza di Trani.
Spessori cm 1/2 - 2/4 4/6 e 6/8



**Pietre da muro di varie misure.
Spessore 4/6 - 6/8 - 8/10 - 10/12 - 12/15 cm. Lungh. cm 10/30**



**Lastre a spacco di varie
misure (scozzese).
Spess. 4/6 o 6/8 cm**

Pietra di Trani anticata



La pietra calcarea consumata e sbiancata dall'effetto simulato dello scorrere rapido dell'acqua e del tempo. Adatta **per pavimenti-rivestimenti** e **per contenimento aiuole** (roccia calcarea ornamentale).



Piastrelle cm 10/15/20/25 a correre.
Spessori cm 1,2-2-3-5



Opera incerta di scorza anticata
spessore cm 1/2,5 - 2/4 - 4/6

- 1. Scozzese anticata**
- 2. Roccia calcarea anticata**
- 3. Cocciame anticato**
- 4. Scorza anticata**
- 5. Pietre da muro anticata**
- 6. Cubetti anticati**





Rocce calcaree ornamentali

Adatte per contenimento aiuole e ornamento di giardini.





...anticate



Pietra etrusca

Pietra sedimentaria calcarea ruvida e dura che ben si presta ad un utilizzo versatile. Adatta per rivestimento, il tipo sottile. Per pavimentazioni le chianche al naturale o anticcate.



Opera incerta spessore cm 1/2



**Chianche di pietra etrusca cm 20/25/30/35/40
a correre spessore cm 4/6**

**Opera incerta pietra etrusca.
Spessore 1/2 cm**



**Chianche di pietra etrusca anticata
20/25/30/35/40 a correre.
Spessore 4/6 cm**





Chianche antiche di pietra etrusca
e bozze di travertino antiche

Gli spazi aperti possono essere caratterizzati da forme e colori ben amalgamabili con il verde: **granulati e ciottoli** rispondono bene a questa esigenza: i giardini Zen ne sono una espressione pregevole. Adatti appunto **per ornamento giardini e per pavimentazioni**.

Granulati



Bardiglio



Botticino



Bianco Carrara



Giallo Siena



Marrone prugna



Nero assoluto



Rosa corallo



Rosso Verona



Verde Alpi

Ciottoli di fiume



Ciottoli Bianco Carrara



**Ciottoli bianco Carrara
15/25 cm**



Ciottoli Ticino



Ciottoli Porfido



Ciottoli bianco Carrara
15/25 cm



Ciottoli Rosso Verona



Ciottoli Giallo Siena



Ciottoli Neri

66

**Ciottoli bianco
Carrara 4/6 cm**



Ciottoli Verde Alpi



Ciottoli Bardiglio



Ciottoli Flambè



Ciottoli di fiume

Ciottoli Raimbow



Ciottoli onice striato



Ciottoli Green Shadow



Copertura alla francese.
Dim. lastre cm 40x40

Lose per tetti

Ideali per la **copertura** di edifici in contesti montani e in tutte quelle situazioni dove si vuole dare un tocco di rustica semplicità. Caratteristiche principali del materiale l'elevata resistenza all'usura, ai carichi accidentali (neve) e agli effetti del gelo.



Copertura alla Svizzera (squama).
Dim. lastre cm 30x40



Copertura tipo montagna.
Dim. lastre cm 30x40

Cubetti vari



Cubetti di Giallo reale



Cubetti di Porfido



Cubetti di Travertino



Cubetti di Bardiglio



Cubetti di Basalto



Cubetti di Bianco Carrara



Cubetti di Luserna



Cubetti di Quarzite verde brasil.



Cubetti quarzite brasiliana giallo/rosa



Cubetti arenaria gialla



Cubetti arenaria rosa



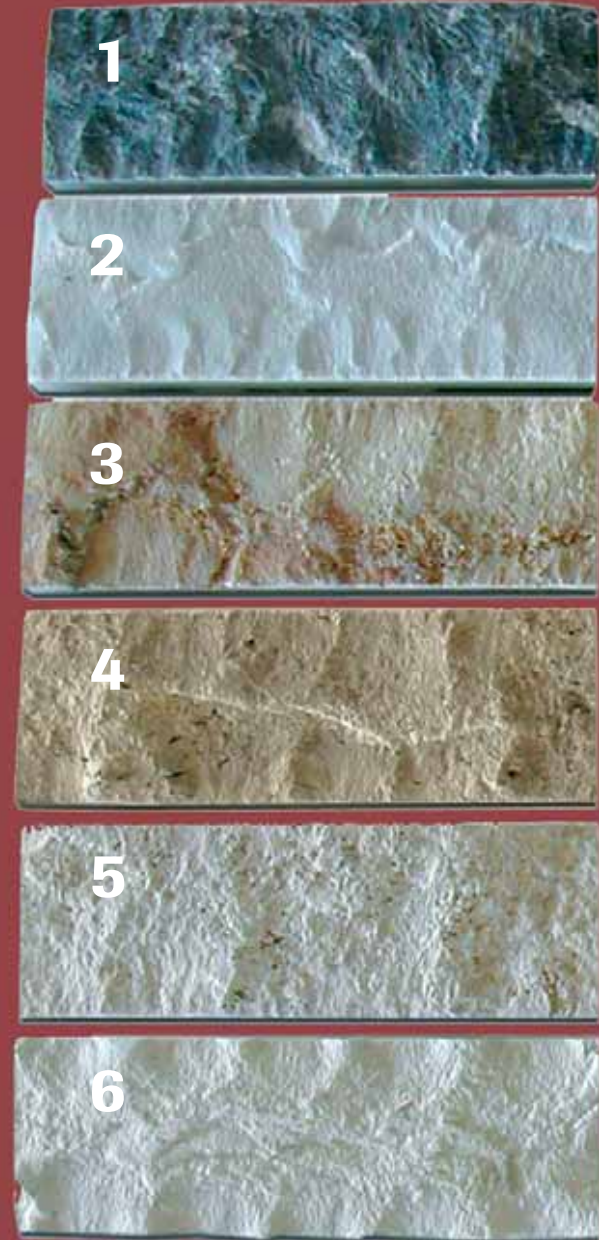
Cubetti trani anticati



Spaccati di Trani cm 10X30

Spaccati

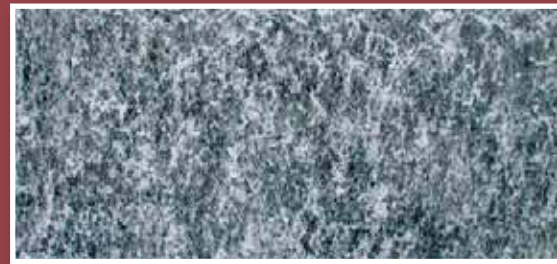
Adatti per rivestimento.



1. Spaccato cm 10x30 a correre
Grigio carnico
2. Spaccato cm 10x30 Bianco
Carrara
3. Spaccato cm 10x30 a correre
Travertino Scabas
4. Spaccato cm 10x30 Travertino
noce
5. Spaccato cm 10x30 Travertino
chiaro
6. Spaccato cm 10x30 Trani
7. Spaccato cm 10x30 Rosso Verona
8. Spaccato cm 10x30 Nembro rosato
9. Spaccato cm 10x30 Giallo rosato
10. Spaccato cm 10x30 Giallo reale
11. Spaccato cm 10x30 Giallo
paglierino
12. Spaccato cm 10x30 Botticino







**Serizzo cm 15x31x1/2
e 6x20x1/2**



Scorza del Prum cm 25x50x2/4

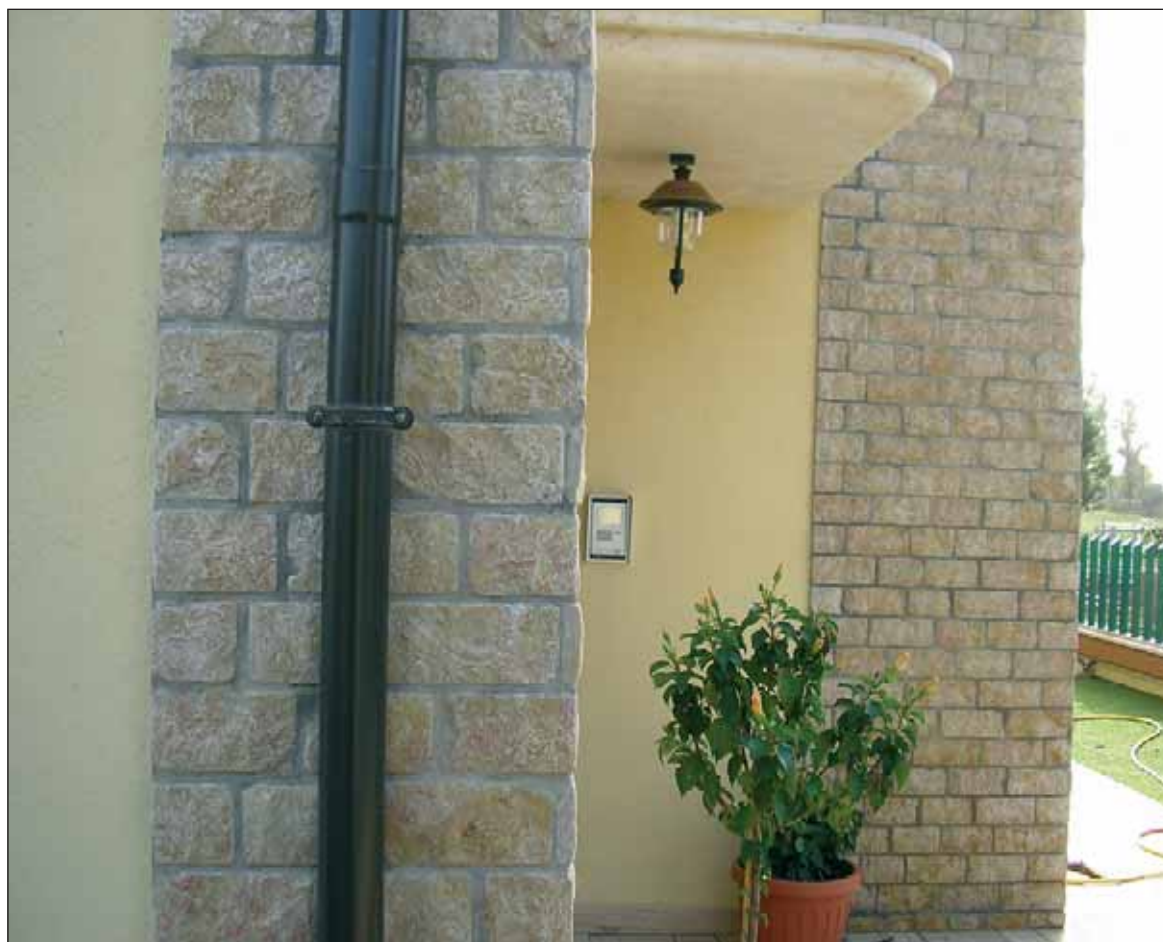
Adatti soprattutto per rivestimenti, ma anche per pavimenti sebbene per quest'ultimo utilizzo c'è da considerare il fatto che la superficie creata non potrà essere perfettamente piana.

1. Spaccato antico cm 10 a correre Rosso Verona
2. Spaccato antico cm 10 a correre Giallo Reale
3. Spaccato antico cm 10 a correre Travertino noce
4. Spaccato antico cm 10 a correre Botticino
5. Spaccato antico cm 10 a correre Travertino chiaro

Spaccati antichi



**Spaccato anticato cm 10
a correre giallo reale**



**Spaccato anticato cm 10 a correre
travertino chiaro**



Sassi rustici colori misti.

Sassi rustici anticati

Adatti per la realizzazione di muri.
Dimensioni 6/10 x 6/10 x 10/30

**Disponibilità limitata:
tempi di consegna da verificare.**





Sassi rustici colori misti.

78



**Ciottoli antichi cm 15x15 di Botticino
e Bottaccio cm 10x4 (come terminale)**

Ciottoli squadrati antichi e pezzi speciali

Adatti per pavimenti e rivestimenti



**Ciottoli antichi cm 10x10 e mosaico cm 3,2x3,2.
Giallo reale con greca Verde alpi e Rosso Verona**



**Ciottoli antichi cm 10x10.
Travertino noce e Travertino chiaro**



**Ciottoli travertino Scabas
cm 10x10x1 con toro top cm 10x4**





1. Travertino Scabas cm 5x5
2. Travertino noce cm 3,2x3,2
3. Rosso Verona cm 1,5x1,5
4. Rosa perlino cm 20x20
5. Botticino cm 10x10
6. Grigio carnico cm 10x10
7. Travertino noce cm 10x10
8. Travertino chiaro cm 10x10
9. Travertino rosso persiano cm 10x10
10. Travertino giallo persiano cm 10x10
11. Travertino Scabas cm 10x10
12. Bardiglio cm 10x10
13. Verde alpi cm 10x10
14. Bianco Carrara cm 10x10
15. Giallo rosato cm 10x10
16. Giallo reale cm 10x10
17. Toro Top da 30 cm
18. Toro Top da 10 cm
19. Toro Top angolo
20. Bottaccio da 10 cm
21. Matita con dentino da cm 10
22. Matita da 10 cm
23. Matita da 30 cm
24. Matita con dentino da 30 cm
25. Decoro cm 15x15 Travertino noce
26. Decoro cm 15x15 Rosso Verona



**Ciottoli Rosso Verona 20x20x1 e
giallo reale 10x10x1**



**Ciottoli anticati cm 10x10
travertino Scabas**



**Composizione Roma.
Travertino Scabas cm 20x20
e cm 5x20,
con rosso Verona cm 5x5**

Palladiana

Adatta per pavimenti e rivestimenti.

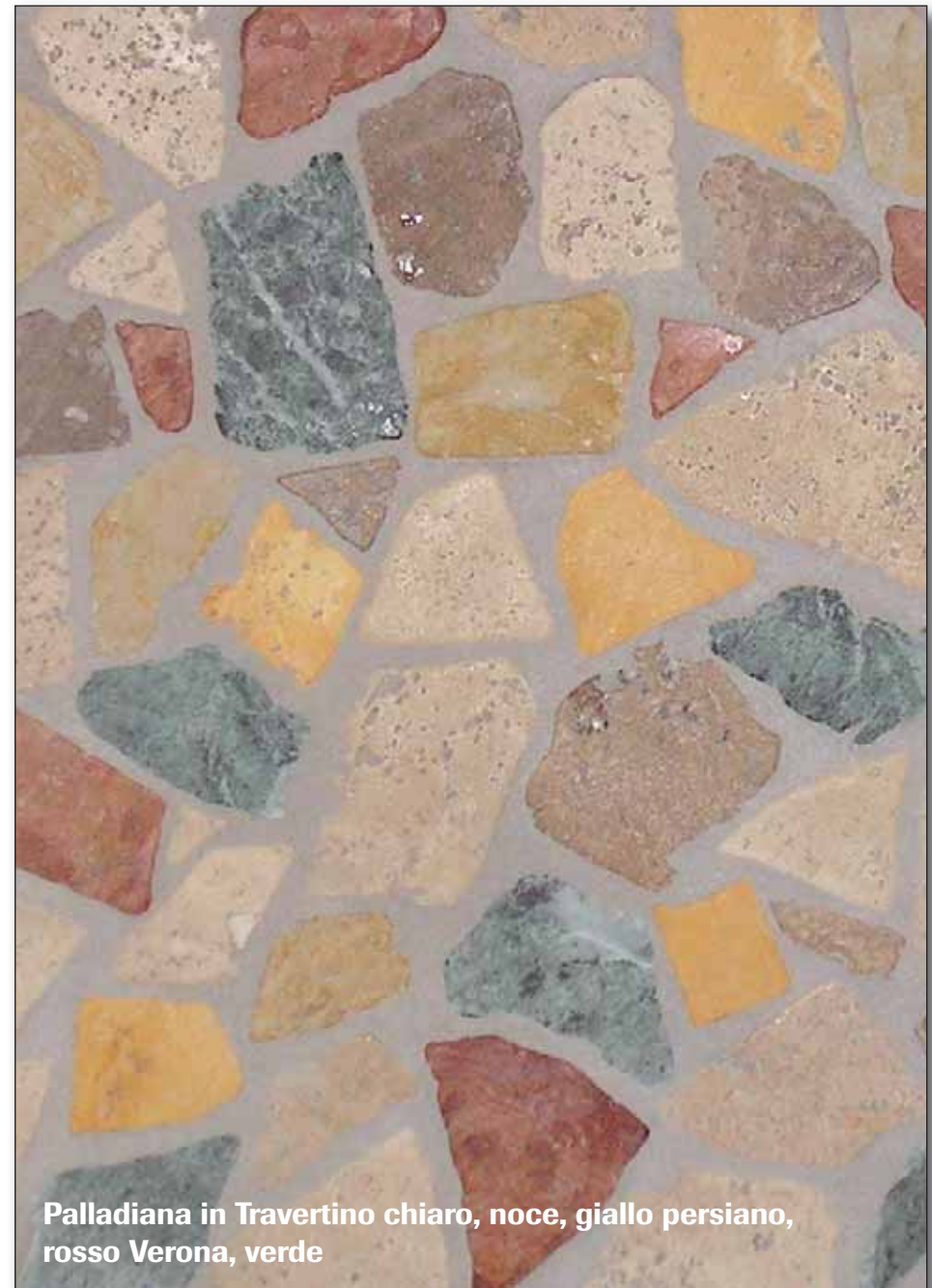


**Palladiana in Travertino chiaro, noce,
Rosso Verona**



Palladiana in Travertino Chiaro

Palladiana in Rosso Verona



Palladiana in Travertino chiaro, noce, giallo persiano, rosso Verona, verde

Adatto per pavimenti e rivestimenti.

Mosaico anticato e lucido

84



Mosaico anticato cm 3,2x3,2x1 giallo reale.
Ciottolo anticato cm 10x10x1 giallo reale
Greca anticata rosso Verona/verde alpi



Mosaico lucido travertino chiaro
cm 2x2x1



Mosaico antico travertino noce
cm 1,54x3,2

86



**Mosaico anticato
bianco Carrara
cm 3,2x3,2**



**Mosaico anticato
breccia sarda
cm 3,2x3,2**



**Mosaico anticato
giallo persiano
cm 3,2x3,2**



**Mosaico anticato
giallo reale
cm 3,2x3,2**

Mosaico anticato e lucido



**Mosaico anticato
rosso persiano
cm 3,2x3,2**



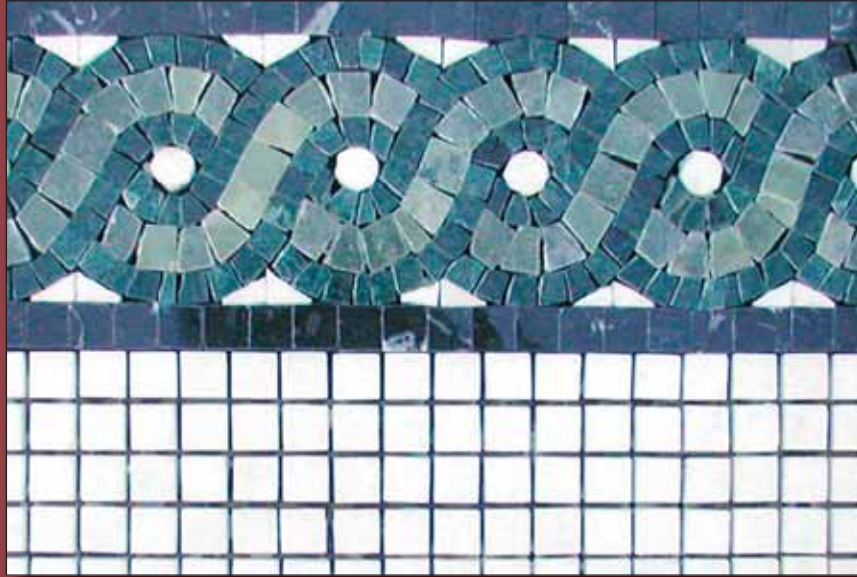
**Mosaico anticato
travertino Scabas
cm 3,2x3,2**



**Mosaico anticato
travertino chiaro
cm 3,2x3,2**



**Mosaico anticato
verde
cm 3,2x3,2**



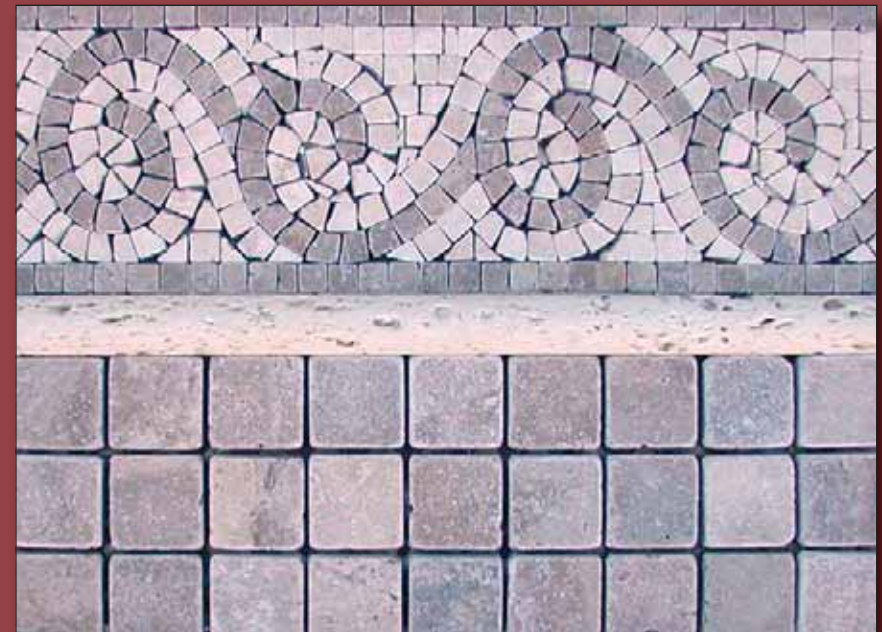
Greca lucida. Treccia cm 30,5x12x1 con mosaico lucido Thassos cm 1,5x1,5x1



Greca lucida. Fiore cm 30,5x13,5x1 con mosaico lucido Botticino cm 1,5x1,5x1

Greche a mosaico

87



Greca anticata. Onda cm 30,5x10x1 con mosaico anticato travertino noce cm 3,2x3,2x1

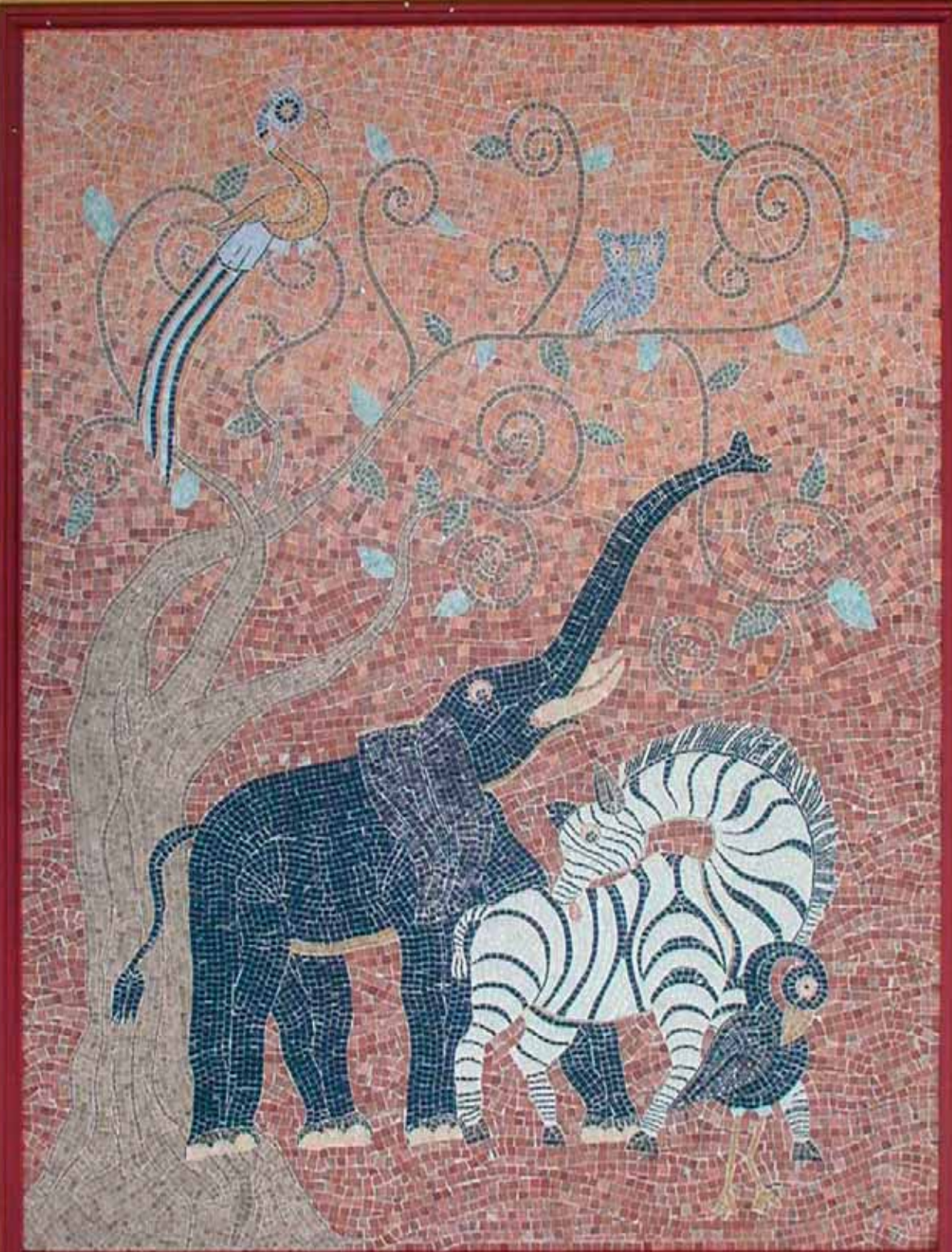


Mosaici artistici lucidi

Creazioni personalizzate su richiesta o disegno;
non esitate a richiedere un preventivo.
Adatti per pavimenti e rivestimenti.

I folletti 140x184 cm

Savana 140x184 cm





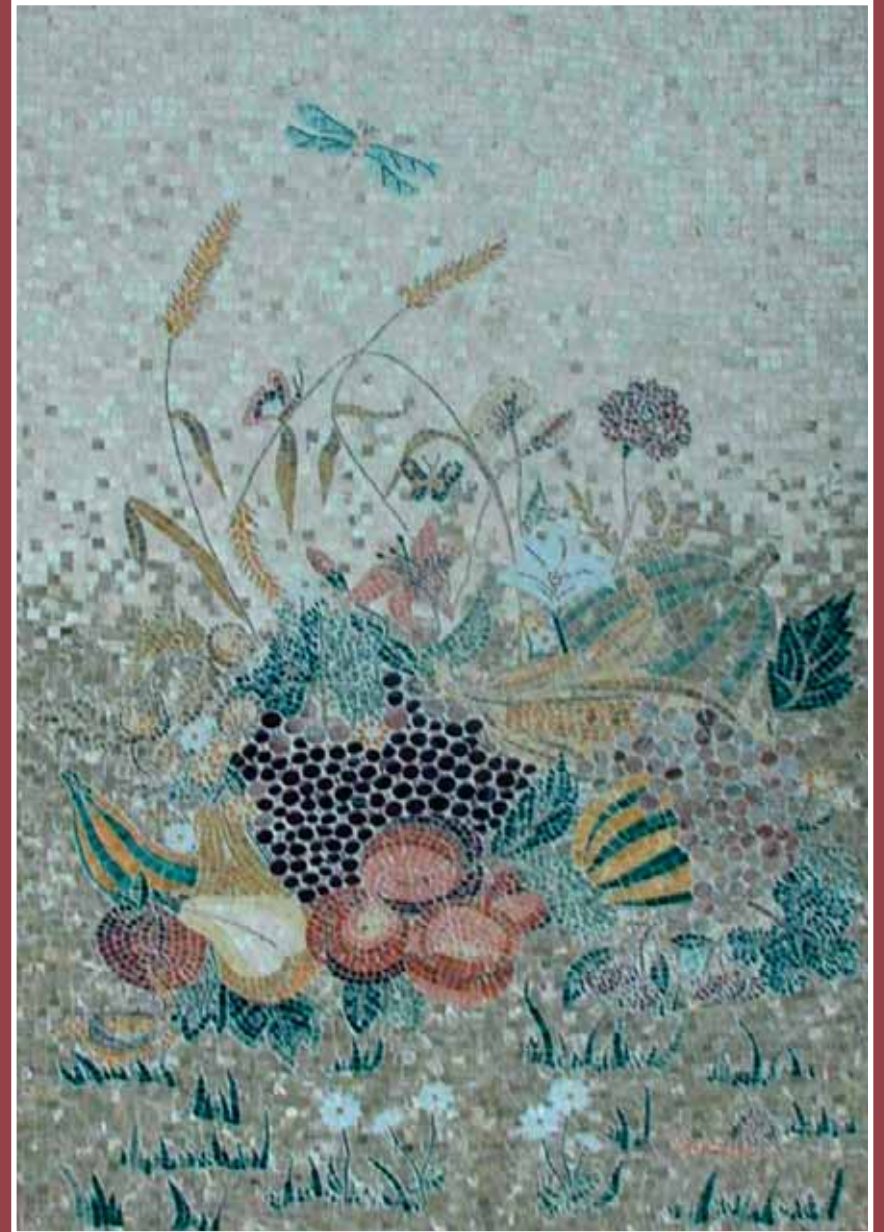
Artista con fiori
106x184 cm

Sole/luna
145x184 cm





Campo di grano
106x184



Rosoni 33x33

Rosoni, tappeti e greche

92



33C 155
Rosso Verona
Botticino - Carrara



33B 155
Verde Alpi - Botticino
Carrara - Rosso Verona



33ORC 150
Botticino
Verde Alpi



33ORD 150
Botticino
Rosso Verona



33GE 150
Rosso Verona
Verde Alpi - Botticino



33STB 160
Verde Alpi - Botticino



33STD 160
Travertino Chiaro/Noce



33STC 160
Rosso Verona
Botticino

Rosoni 30x30



30A 165
Rosso Verona, Botticino
Verde Alpi



30B 165
Giallo Reale,
Rosso Verona
Travertino Noce e Chiaro



30MV 155
Verde Alpi,
Rosso Verona
Botticino



30MR 155
Rosso Verona,
Botticino
Rosa Perlino

Rosoni 40x40



40A 140
Verde Alpi,
Rosso Verona
Botticino



40B 140
Rosso Verona,
verde Alpi
Scabas,
giallo Reale
Travertino Noce



40C 140
Rosso Verona
Giallo Reale
Botticino
Verde Alpi



40E 130
Rosso Verona
Giallo Reale
Scabas
Verde Alpi
Travertino Chiaro

Rosoni 45x45



45MES 130

**Verde Alpi
Travertino chiaro
Biancone**



45MEC 130

**Travertino chiaro
Rosso Verona
Rosa Perlino**



45MER 130

**Rosso Verona
Biancone**



45MEB 130

**Scabas
Travertino chiaro
Rosa Perlino**

Rosoni 60x60



60LZ 100

**Scabas
Botticino
Rosso Verona**



60KF 100

**Botticino
Verde Alpi
Rosso Verona
Scabas**



60BZ 100

**Travertino Noce
Botticino
Biancone**



60IN 100

**Rosa Perlino
Botticino
Scabas**

Rosoni 60x60



60U 105

**Rosso Verona
Rosa Perlino
Carrara
Scabas**



60ST 105

**Rosso Verona
Verde Alpi
Botticino
Giallo Reale
Scabas
Travertino Chiaro**



60B 105

**Rosa Perlino
Rosso Verona
Verde Alpi
Scabas**



60E 105

**Rosa perlino
Rosso Verona
Verde Alpi
Scabas**

Rosoni 60x60



E **95**

**Botticino
Verde Alpi
Rosso Verona
Travertino Noce**



F **95**

**Travertino Noce
Rosso Verona
Travertino Chiaro**



G **95**

**Verde alpi
Rosa perlino
Bianco Carrara
Travertino Noce
Rosso Verona**

Stella ø 53



400

Travertino resinato

Rosoni a treccia ø 60



A 90

**Rosso Verona,
Botticino
Travertino Noce,
Rosa Perlino**



B 90

**Rosso Verona,
Verde Alpi,
Rosa Portogallo,
Bianco Carrara**



C 125

**Rosa Perlino,
Verde Alpi, Scabas
Travertino Noce,
Giallo Reale,
Bianco Carrara**

Rosoni 66x66



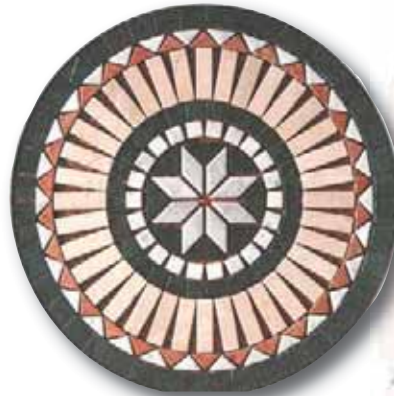
66B0 90

**Verde Alpi,
Botticino,
Carrara,
Rosso Verona**



66BE 90

**Rosso Verona,
Botticino,
Carrara,
Rosa Perlino**



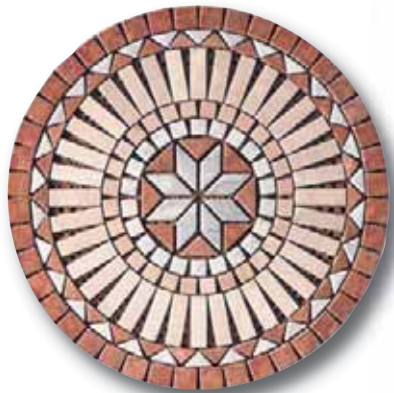
66B0/A 120

ø 60



66B0/B 145

Ventaglio ø 60



66BE/A 120

ø 60



66BE/B 145

Ventaglio ø 60

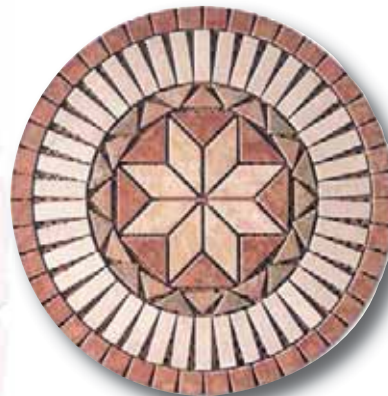
100

Rosoni 66x66



66NE 90

Travertino Noce,
Botticino, Rosso
Verona, Scabas,
Giallo Reale



66NE/A 120

ø 60



66NE/B 145

Ventaglio ø 60



66TU 90

Rosso Verona,
Botticino, Verde Alpi,
Travertino Chiaro,
Giallo Reale



66TU/A 120

ø 60



66TU/B 145

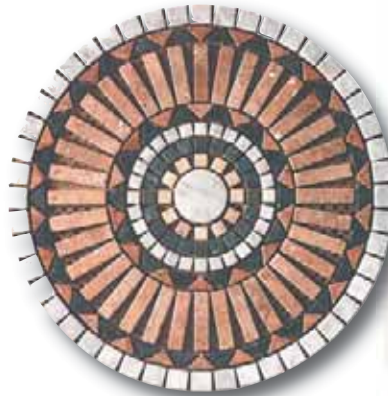
Ventaglio ø 60

Rosoni 66x66



66ML 90

Travertino Noce,
Travertino
Chiaro, Carrara,
Rosso Verona,
Verde Alpi,
Scabas



66ML/A 120

ø 60



66ML/B 145

Ventaglio ø 60



66ORC 80

Rosso Verona, Rosa Perlino, Botticino



66RMC 80

Rosso Verona, Rosa Perlino, Scabas, Verde
Alpi, Giallo Reale, Travertino Noce



66ORT 60

Travertino Chiaro e Noce

Rosoni 80x80



80PL 30

**Rosso
Verona,
Botticino,
Verde Alpi**



80PL/A 45

ø 80



80ZZ 45

**Rosso
Verona,
Biancone,
Travertino
Noce**



80ZZ/B 105

Ventaglio ø 80



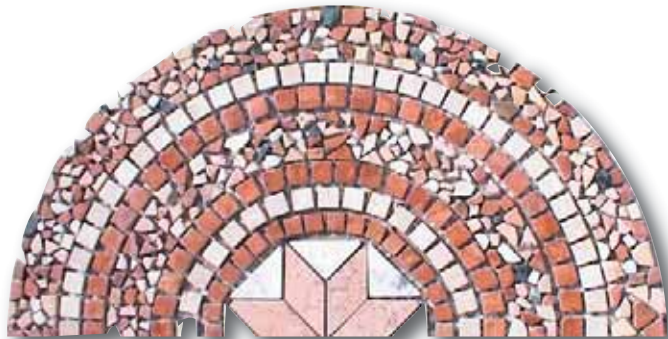
80ZZ/A 110

ø 55

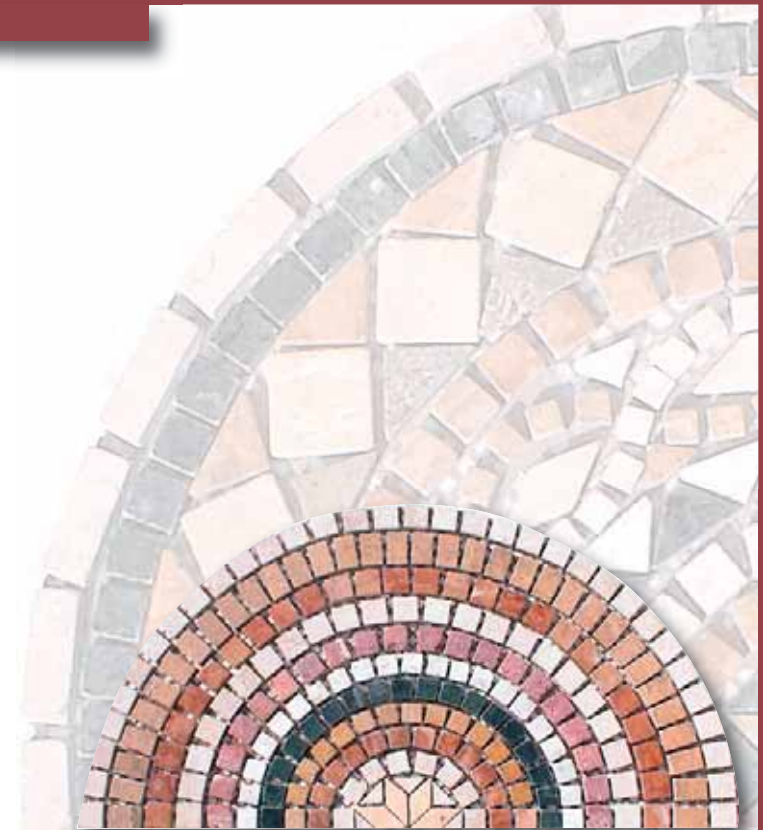
Semirosioni ø 80



A **309**
Verde Alpi, Rosa Perlino, Rosso Verona,
Travertino Chiaro, Travertino Noce, Botticino



C **309**
Palladiana Mista, Botticino, Rosso Verona,
Rosa Perlino



B **309**
Rosso Verona, Travertino Noce, Bianco
Carrara



Ventaglio Bonn ø 80 **125**
Rosso Verona, Botticino, Verde Alpi

Rosoni 100x100



100PL 15

Rosso Verona,
Rosa Perlino,
Botticino,
Verde Alpi



100NET 15

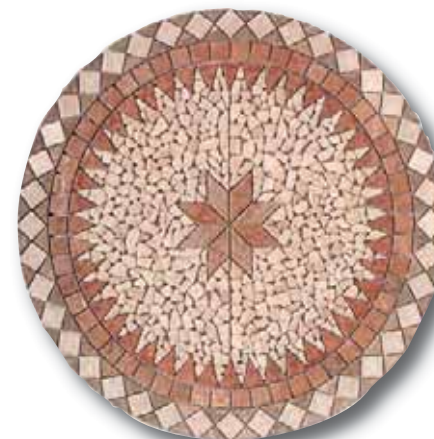
Rosso Verona,
Travertino Chiaro,
Travertino Noce, Botticino



100PL/A 20
ø 84



100PL/B 115
ø 48



100NET/A 25

ø 90

Disponibile anche ø 80 **40**

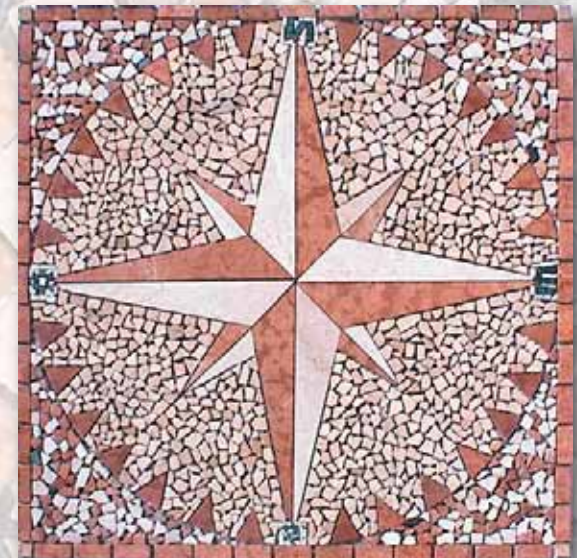
Rosa dei Venti 100x100



A **310**
Bianco Carrara, Verde Alpi, Rosso Verona, Palladiana Mista



B **310**
Rosso Verona, Travertino Noce, Verde Alpi, Scabas, Palladiana Mista, Palladiana Trav. Chiaro



C **310**
Rosso Verona, Botticino, Palladiana Trav. Chiaro

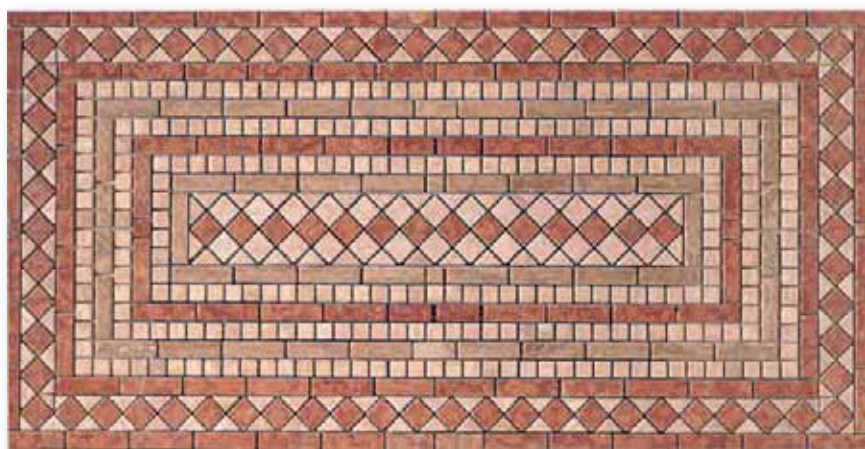
Tappeti 66x132 e 120x80



12080X **307**
Rosso Verona, Travertino noce, Rosa Tea, Verde Alpi



66132CV **20**
Rosso Verona, Verde Alpi, Travertino Chiaro



66132CR **20**
Rosso Verona, Travertino Chiaro, Travertino Noce, Rosa
Perlino



66132Y **20**
Rosso Verona, Botticino, Verde Alpi, Scabas, Carrara

Inserti 10x10



10ST1 5

**Botticino
Giallo Reale**



10ST1/A 5

**Botticino
Giallo Reale**



10ST2 5

**Rosa P.
Rosso
Verona**



10ST2/A 5

**Rosso
Verona
Rosa P.**



10ST3 5

**Botticino
Rosso
Verona**



10ST3/A 5

**Rosso
Verona
Botticino**



10ST4 5

**Trav. Chiaro
Trav. Noce**



10ST4/A 5

**Trav. Noce
Trav. Chiaro**



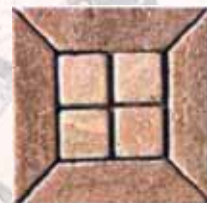
10ST5 5

**Botticino
Verde Alpi**



10ST5/A 5

**Verde Alpi
Botticino**



10M1 5

**Trav.Noce
Trav.C.**



10M2 5

**Rosso
Verona
Botticino**



10M3 5

**VerdeAlpi
Botticino**



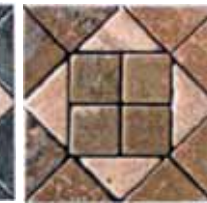
10B1 5

**Rosso V.
Botticino**



10B2 5

**Verde Alpi
Botticino**



10B3 5

**Trav.Noce
Trav.C.**

Inserti 15x15 e 16,5x16,5



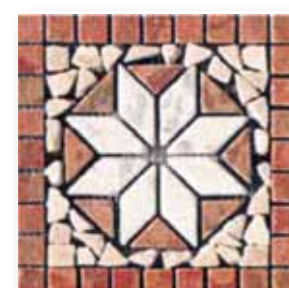
**15MDA o
165MDA 37**

**Bardiglio
Botticino
Carrara**



**15MDB o
165MDB 37**

**Verde Alpi
Botticino
Carrara**



**15MDC o
165MDC 37**

**Rosso Verona
Botticino
Carrara**

Inserti 20x20



20MDA 11

**Bardiglio
Botticino
Carrara**



20MDB 11

**Verde Alpi
Botticino
Carrara**



20MDC 11

**Rosso Verona
Botticino
Carrara**

Inserti 16,5x30



16530MDA 48

**Bardiglio
Botticino**



16530MDB 48

**Verde Alpi
Botticino**



16530MDC 48

**Rosso Verona
Botticino**

Greche



A1533F/A - 1,5x33 9

Nero M., Carrara, Salomè



A2532BL/6 - 2,5x32 17

**Giallo Reale, Verde Alpi, Rosa Perlino,
Nero M., Rosso Verona, Botticino**



A328BL/H - 3x28 13

**Verde Alpi, Botticino,
Rosso Verona**



A728AR - 7x28 9

**Verde Alpi, Botticino,
Travertino Noce, Giallo**



A520/C - 5x20 19

Rosso Verona, Botticino



A820/C - 8x20 31

Rosso Verona, Botticino



A728/R **22**

**Rosso verona, Scabas,
Botticino**



A1028/V - 10x28 **35**

**Verde Alpi, Carrara,
Rosso Verona**



A1028T/C - 10x28 **44**

Rosso Verona, Botticino



A1028MOS/S - 10x28 **6**

Scabas, Travertino Noce



A1330MOS/D - 13x30 **54**

**Travertino Noce,
Travertino Chiaro**



A1030/C - 13x30 **53**

Rosso Verona, Botticino

Marmi, breccie, travertini, calcari di diversa composizione e colorazione, ma con una caratteristica comune: la praticità di un **pavimento/rivestimento** già lucido e smussato.

Modulari in marmo lucido

112



Rosa Perlino



Verde Guatemala



Giallo Reale



Rosso Verona



Travertino Chiaro



Travertino Noce

113



Grigio carnico



Breccia oniciata



Bianco Carrara

Il Granito, roccia di tipo magmatico intrusiva, presenta ottime caratteristiche di resistenza all'usura, al gelo e alla rottura: il modulgranito aggiunge a ciò la praticità di un **pavimento/rivestimento** già lucido e smussato.

Modulari in granito lucido

114



Bianco Sardo



Rosa Porrino



Giallo Veneziano



Rosso Balmoral



Paradiso Bash



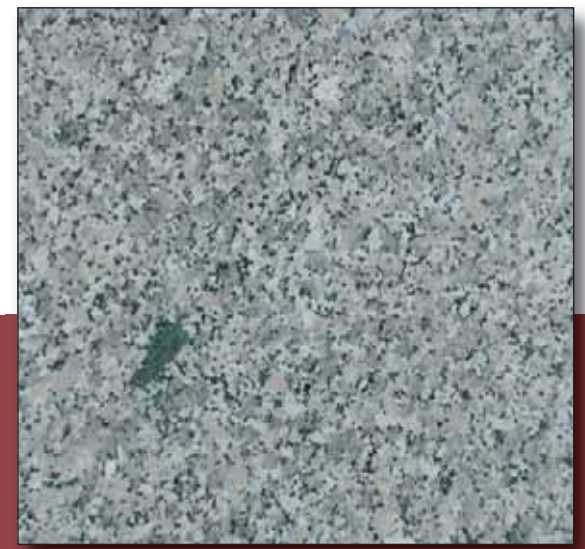
Verde Tropical



Rosa Giandone Limbara



Multicolor



Rosa Beta

Zoccolino di marmo ...

1. Travertino Chiaro
2. Tigrato chiaro
3. Perlatino
4. Fior di mare
5. Trani bronzetto
6. Rosso Asiago
7. Botticino fiorito
8. Bardiglio
9. Travertino noce
10. Bianco Carrara
11. Giallo reale
12. Verselye
13. Rosa del Portogallo salmonato

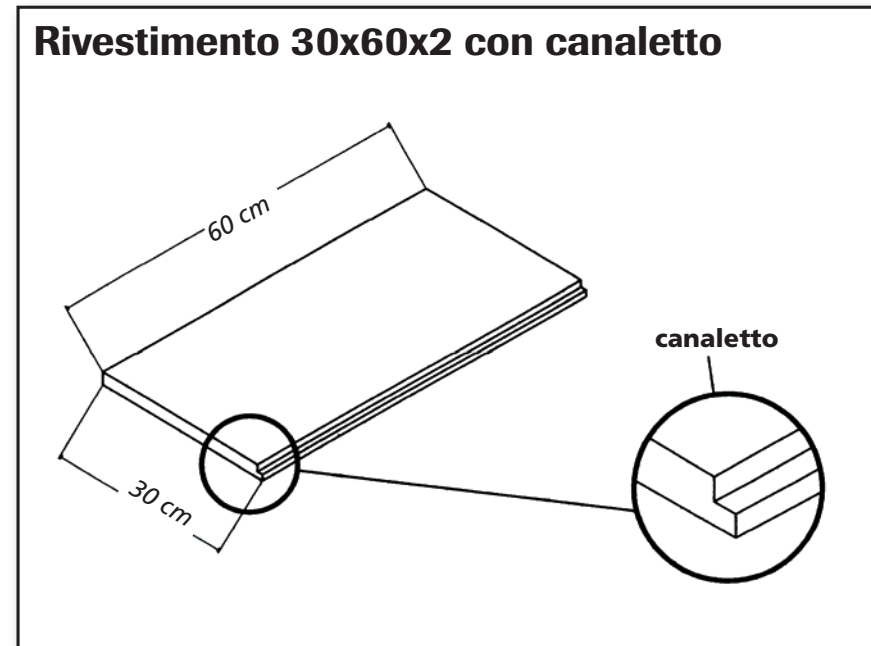
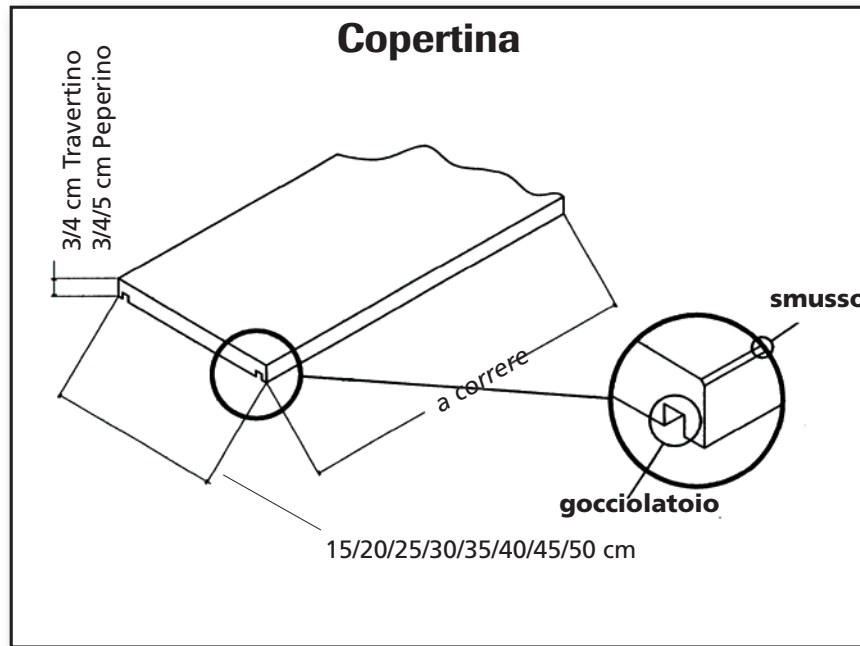




... e granito

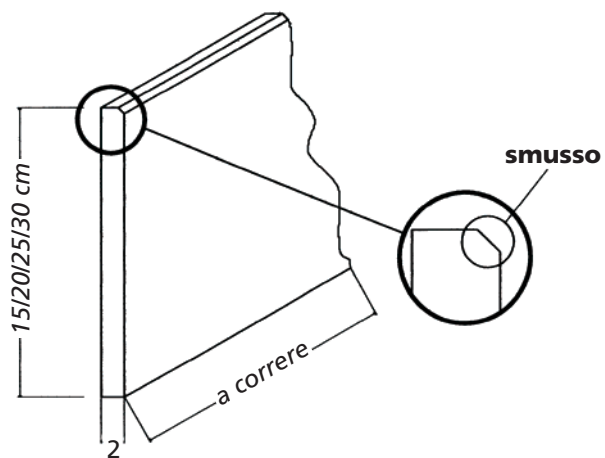
1. Rosa Porrino
2. Nero Africa
3. Serizzo
4. Rosso Balmoral
5. Juparanà Colombo
6. Kashmir White
7. Rosa Beta
8. Juparanà India
9. Multicolor
10. Nero Assoluto
11. Paradiso Bash
12. Bianco Sardo
13. Rosa Sardo

Schede lavorati

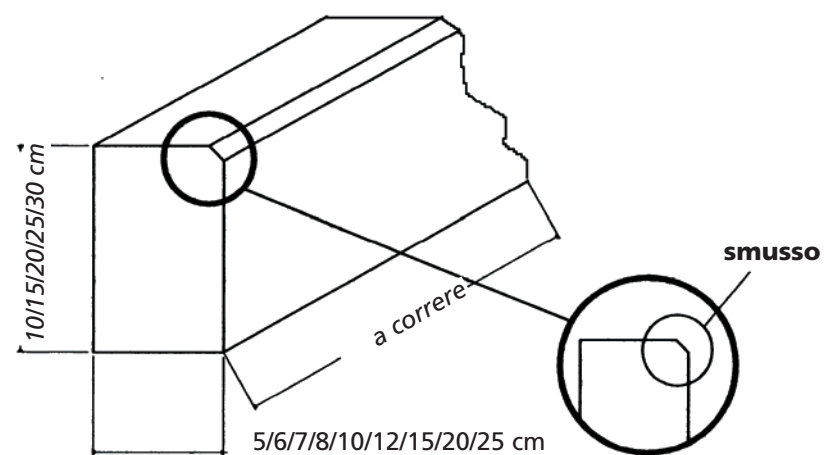


Quelle che vengono riportate qui sotto sono le schede dei lavori di peperino di pagina 121 e di travertino di pagina 122-123.

Zoccolatura spess. cm 2 con smusso



Ciglio con smusso



Lavorati in peperino

120

Il peperino è una pietra di origine pi-roclastica ben lavorabile e ben in-tegrabile in contesti sia storici che moderni per la sua colo-razione neutra (grigia). Seb-bene di non grande durezza e con una porosità abbastanza alta, è adatta per lo più come rivestimento o per pavimentazio-ne di non forte calpestio.



Candeliere
ø cm 13 h 35



Sfera con collarino
ø cm 20 - 30 - 38

Vaso
ø cm 45 h 55



Vaso
ø cm 13 h 24



Vaso ø cm 35 h 35



Balustrino
cm 72x15x15
o 82x18x18



Rivestimento 30x60x2 con canaletto



Spaccato 50x20x3



Zoccolatura con smusso
spessore cm 2



Copertina spessore cm. 3 - 4 - 5

Lavorati in travertino



**Rivestimento 30x60x2
con canaletto**



Ciglio stuccato con smusso di tipo stradale

Il materiale utilizzato per la realizzazione dei cigli stradali non è di prima scelta, lo stesso viene stuccato grossolanamente e non viene levigato; pertanto il manufatto presenta una finitura consona appunto all'uso stradale.

Cornici, imbotti, portali



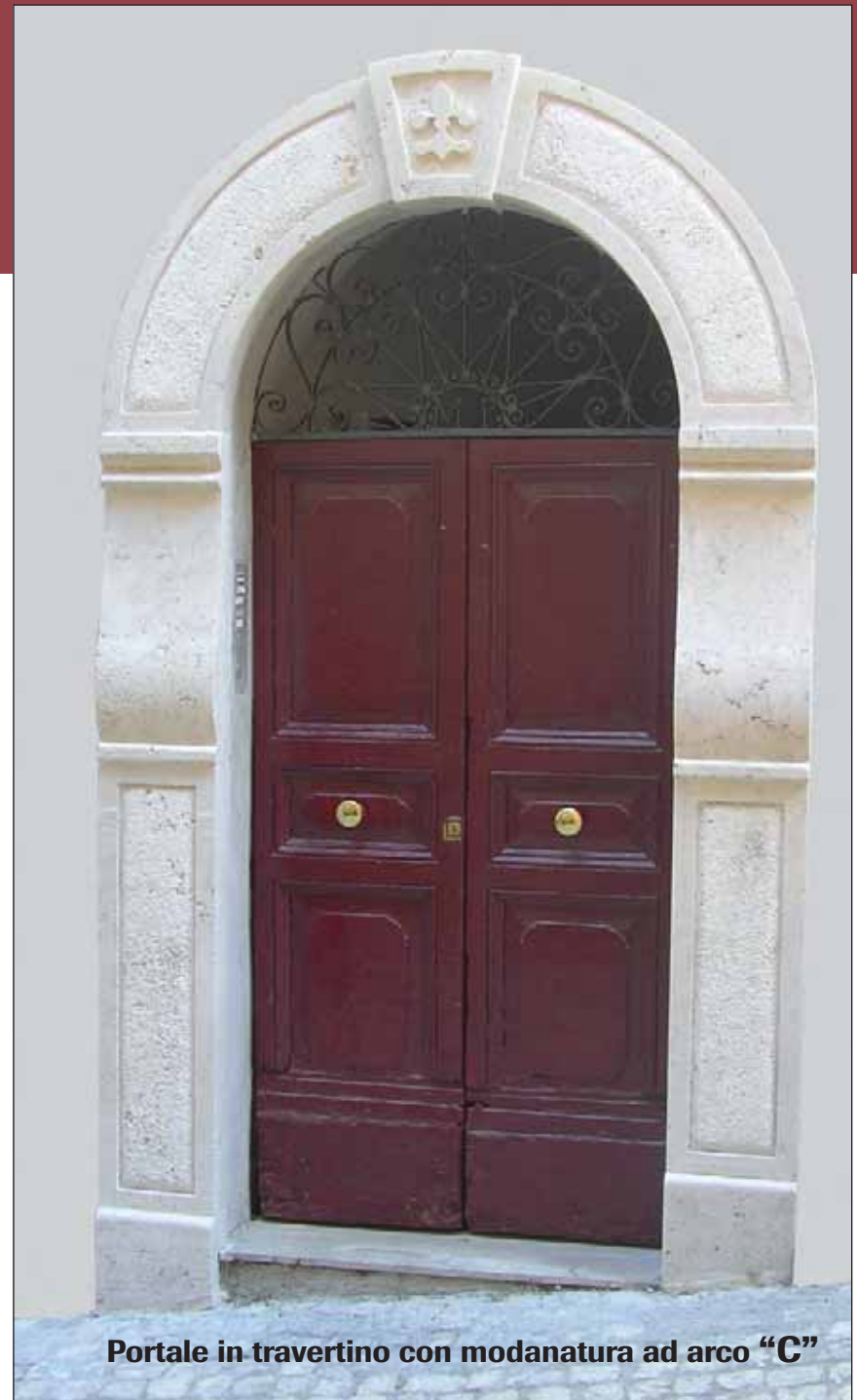
Cornice camino con modanatura girata a 90 gradi "B"



Tipologia delle modanature



Portale in travertino



Portale in travertino con modanatura ad arco "C"

Arredo



Progettazione e realizzazione su richiesta o su disegno di oggetti d'arredo o di ambientazioni complete.



Mascheroni

Listino pag. 23



Art. 101 "Male" cm 40x40x10



Art. 102 "Bene" cm 40x40x10



Art. 103 "Bacco" cm 55x45x5

Art. 104
Frontalini posta cm 30x40x4
Realizzati in vari materiali

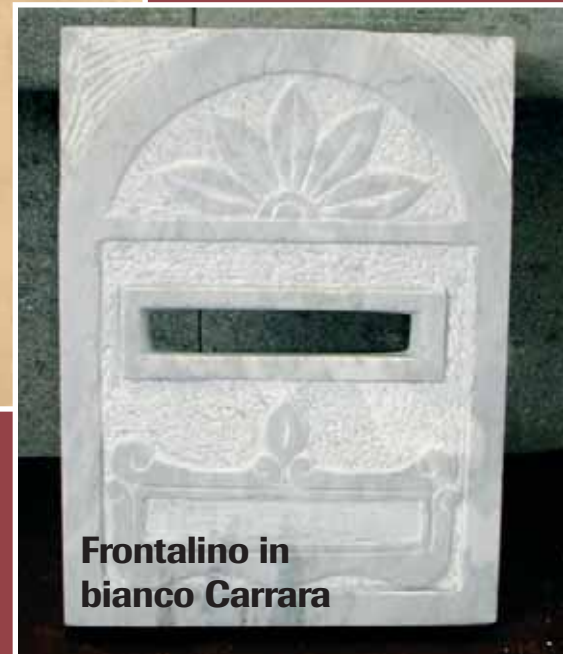
Frontalini posta



Frontalino in rosso Verona



Frontalino in peperino



Frontalino in
bianco Carrara



128



Art. 105 Frontalino Posta Silvestre
in travertino cm 35x20x4

Art. 106/a
Balaustrino
72x15x15 cm e
Art. 106/b
Balaustrino
82x18x18 cm



129

Balaustre



Art. 107/a balaustra in travertino h 92
oppure
Art. 107/b h 102, (completa di basamento e corrimano)
più pilastrino di testata
Art. 108/a (h.72) oppure Art. 108/b (h. 82)



Art. 107/a balaustra in peperino h 92
oppure
Art. 107/b h 102, (completa di basamento e corrimano)
più pilastrino di testata
Art. 108/a (h.72) oppure Art. 108/b (h. 82)

130



Art. 109/B Vaso ø 35 h. 35 cm in peperino o travertino



Art. 109/A vaso ø cm 45 h 55
in peperino o travertino



Art. 110/A-B-C sfera con collarino in peperino o travertino
ø cm 38 - ø cm 30 - ø cm 20



Art. 109/C vaso ø cm 13 h 24
in peperino o travertino



Art. 111/B base per tavolo con capitello ionico cm 36x36 h 45 in travertino. Disponibile anche h 75



Art. 114 lampada da giardino cm 20x20 h 60



Art. 115 plafoniera a parete cm 30x30



Art. 112 base per lampione cm 40/25 h 65



Art. 113 base per lampione ø cm 35 h 70





Art. 131 targa cm 20x40

Caditoie



Art. 118 Caditoia Fiore cm 40x40x8



Art. 116/A dissuasore bocciardato
ø cm 30 h 70 più base h cm 30

132



Art. 132 targa con logo cm 40x40



Art. 119 Caditoia Quadrifoglio
cm 40x40x8



Art. 133
targa con numero
civico cm 15x20



Art. 134 targa nome cm 15x30



Art. 117
candeliere
ø cm 13 h 35

Panchine



Art. 126 Panchina Tivoli cm 180x50 h 85

134



Art. 127 Panchina Arsoli cm 120x40 h 90



Art. 130 Panchina Carsoli cm 120x40 h 48



Art. 129 Panchina Riofreddo cm 130x50 h 75

Lavelli, lavabi, piatti doccia

Art. 140
Lavabo Belice cm 100x50x15
in giallo reale lucido



Art. 142 - Lavabo Nera cm 70x40x15
in bianco perlino levigato



Art. 141
Lavabo Garigliano
cm 100x50x15
in giallo reale lucido



Art. 143 - Lavabo Volturmo cm
60x50x20 in travertino levigato

136

Art. 144/B
Lavabo/lavello Velino con decoro cm 65x55x20
in travertino lucido e levigato



Lavabi, lavelli, piatti doccia



Art. 144/A
Set bagno completo di
specchio e lavabo Velino
in travertino levigato



Art. 144/C
Lavabo/lavello Velino
cm 65x55x20
senza decoro

Art. 146/B
Lavello e frontale
Aniene
cm 96x63x20
in travertino levigato



Art. 146/C
Lavello Aniene
con frontale e basi
cm 96x63xh137
in travertino levigato



137

Art. 145/B Lavello Tevere cm 96x63x20
più frontale cm h 35 in travertino lucido



Art. 147/A Lavello Liri cm 76x60x20 in travertino levigato



Art. 149/A
Frontalino Ticino cm 90x40x2
in giallo reale



Art. 151
Lavello Brenta cm 96x53/63x20 in travertino levigato



Art. 148/A
Lavello Ticino cm 90x63x20 in giallo reale lucido
(1 vasca e 1 gocciolatoio)



Art. 150/A
Lavello Arno cm 90x60x20 in travertino levigato



Art. 152
Lavello Adige cm 126x63x20 in bianco Carrara lucido



**Art. 160 - Piatto doccia cm 90x90x8 un lato curvo
in giallo reale lucido**



**Art. 161
Piatto doccia cm 70x90x8
in bianco perlino lucido**



**Art. 162
Piatto doccia cm 80x80x8 in rosso Verona lucido**

Barbecue in peperino e cotto



**Art. 202 - Barbecue in peperino
completo di griglia cm 110x70 h. 125**



**Art. 204 - Barbecue in peperino con inserti in travertino
Scabas completo di griglia cm 110x70 h. 125**



**Art. 205 - Barbecue cm 156x72 h140
cotto/ciottoli
(in travertino giallo persiano
o travertino noce)**



**Art. 203 - Barbecue cotto/peperino
cm 125x85 h 135 assemblato**



**Art. 206 - Barbecue peperino/cotto
cm 90x70 h 110**

142



Camini

Progettazione e realizzazione su richiesta e su disegno anche di ambientazioni complete. Non esitate a richiedere preventivo.

Cornice in travertino tipologia A
“mod. Caere”



Cornice in travertino tipologia A
“mod. Arezzo”



Cornice in travertino tipologia B
"mod. Felsina"



143

Cornice in travertino tipologia C
"mod. Pitigliano"

144



Cornice in peperino tipologia C "mod. Chiusi"



Cornice in travertino tipologia A "mod. Adria"



Cornici in tartaro tipologia A
“mod. Volterra” e “mod. Tarquinia”



Bassorilievo su trave.
Preventivo su richiesta



Cornice in travertino tipologia D
(aperta su un lato)
"mod. Populonia"



Cornice in travertino tipologia E "mod. Vetulonia" (aperta su un lato) con panca

148



**Camino modello Vulci ad angolo
fuoco (65 o 75)**



**Camino mod. Vulci aperto
(fuoco 65 o 75)**

**Camino mod. Perugia ad angolo (fuoco 65 o 75)
con panca laterale**





Camini mod. "Volsini" listellato e "Volsini" opus a parete (fuoco 60 o 75)



Camino modello Pyrgi a parete (fuoco 60 o 75)



Camino modello Veio a parete (fuoco 60 o 75)



Fontane

Progettazione e realizzazione su richiesta o disegno di altri tipi di fontane

***MODELLO
GUIDONIA***

Art. 400

Frontalini vari



Art. 397 Margherita



Art. 398 Stella



Art. 399 Cerchio



Art. 401 a



Art. 401 b



Art. 401 c



Art. 401 d

MODELLO BOMARZO

154



Art. 402/403/a



Art. 402/403/b



Art. 402/403/c



Art. 402/403/d

MODELLO TIVOLI



Art. 404 a



Art. 404 b



Art. 404 c

MODELLO MARINO



Art. 405 a



Art. 405 b



Art. 405 c

MODELLO ROMA



Art. 406 a



Art. 406 b



Art. 406 c

MODELLO NETTUNO



Art. 407

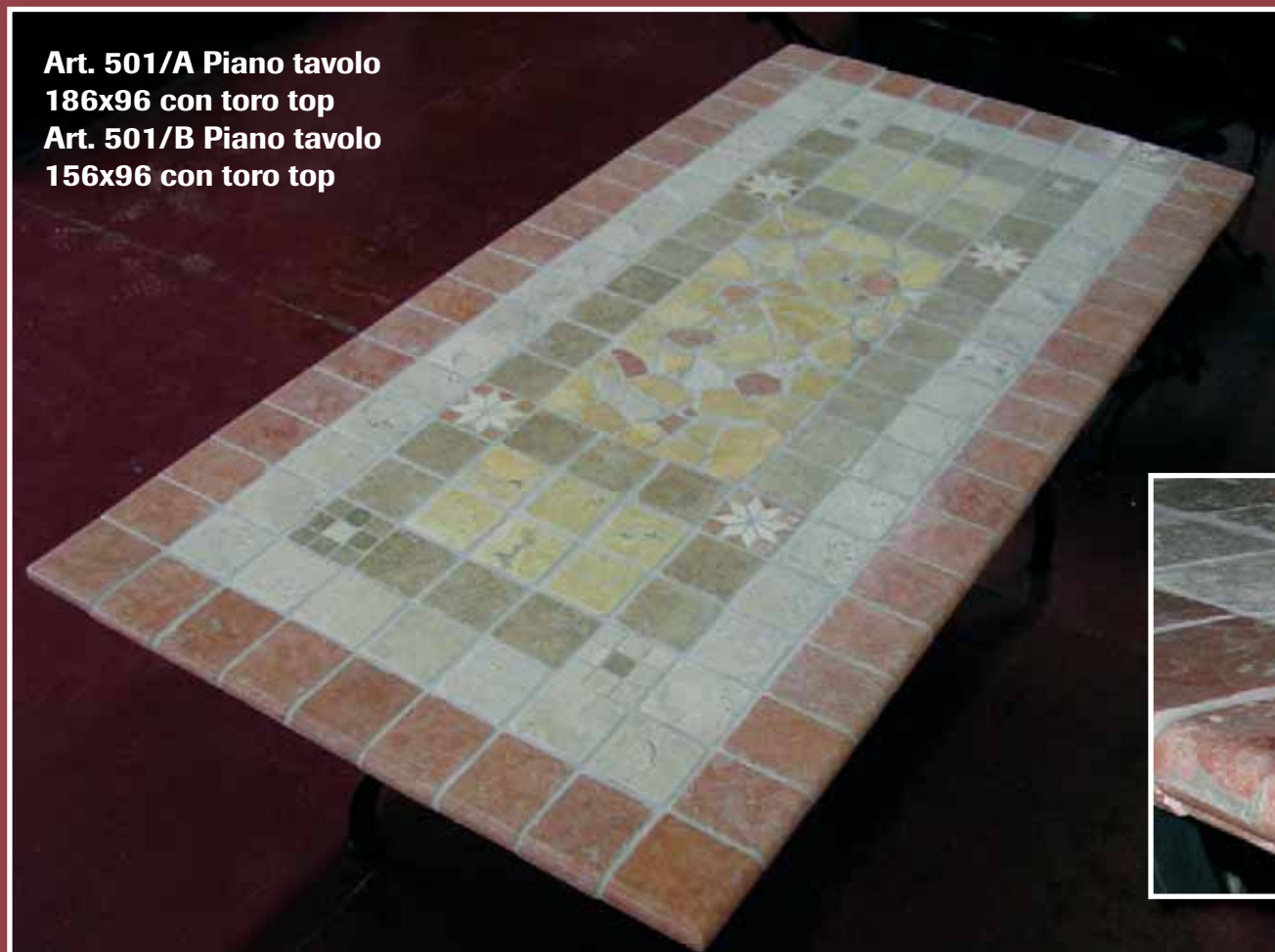
MODELLO ALBANO



Art. 408

Tavoli

**Art. 501/A Piano tavolo
186x96 con toro top
Art. 501/B Piano tavolo
156x96 con toro top**

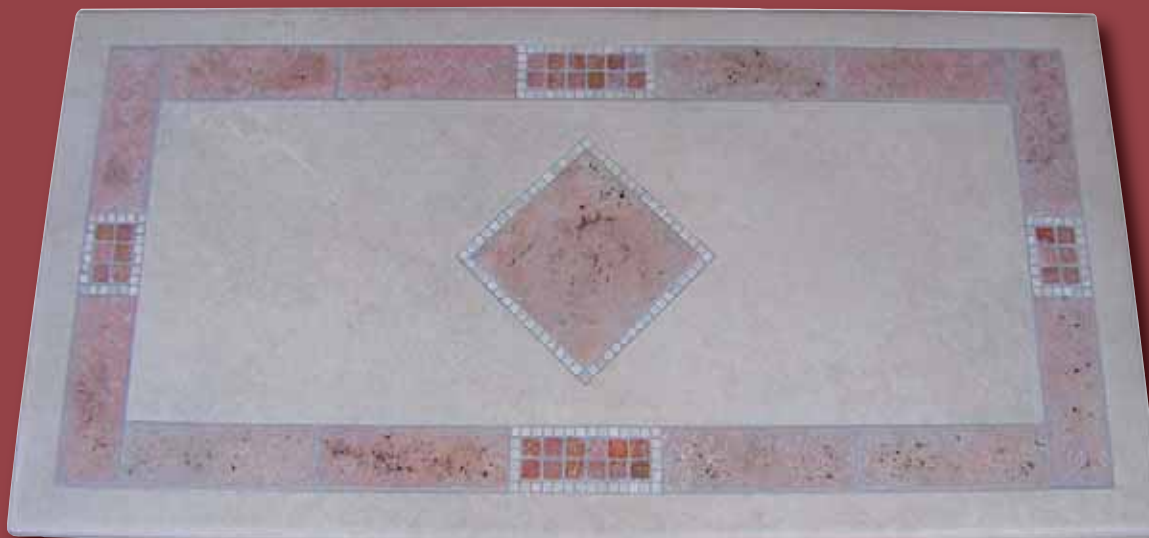


**Particolare
del toro top
sulla costa del tavolo**





Art. 502/A Piano tavolo cm 186x96 con toro top
Art. 502/B Piano tavolo cm 156x96 con toro top



Art. 503/A Piano tavolo cm 180x90
con intarsio
Art. 503/B Piano tavolo cm 150x90
con intarsio



Particolare intarsio



Versione travertino/verde Guatemala

**Art. 504/A Piano tavolo cm 180x90
con intarsio**

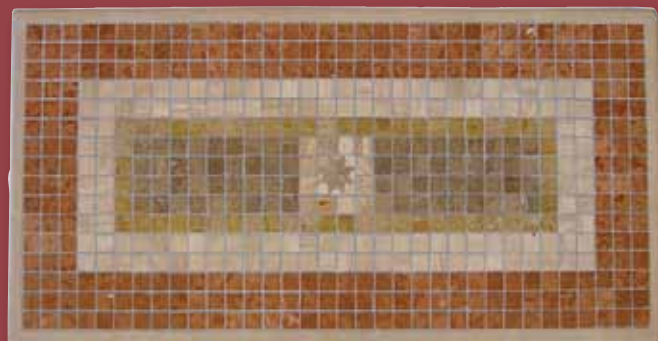
**Art. 504/B Piano tavolo cm 150x90
con intarsio**



Versione travertino/rosso e giallo persiano

**Art. 504/A Piano tavolo cm 180x90
con intarsio**

**Art. 504/B Piano tavolo cm 150x90
con intarsio**



**Art. 505/A Piano tavolo cm 180x90
con intarsio**

**Art. 505/B Piano tavolo cm 150x90
con intarsio**



Art. 506/A Piano tavolo ø 150 con intarsio in mosaico

Art. 506/B Piano tavolo ø 130 con intarsio in mosaico

Art. 506/C Piano tavolo ø 100 con intarsio in mosaico



Art. 507/A Piano tavolo ø 150 con intarsio in mosaico

Art. 507/B Piano tavolo ø 130 con intarsio in mosaico

Art. 507/C Piano tavolo ø 100 con intarsio in mosaico



Particolare
dell'intarsio



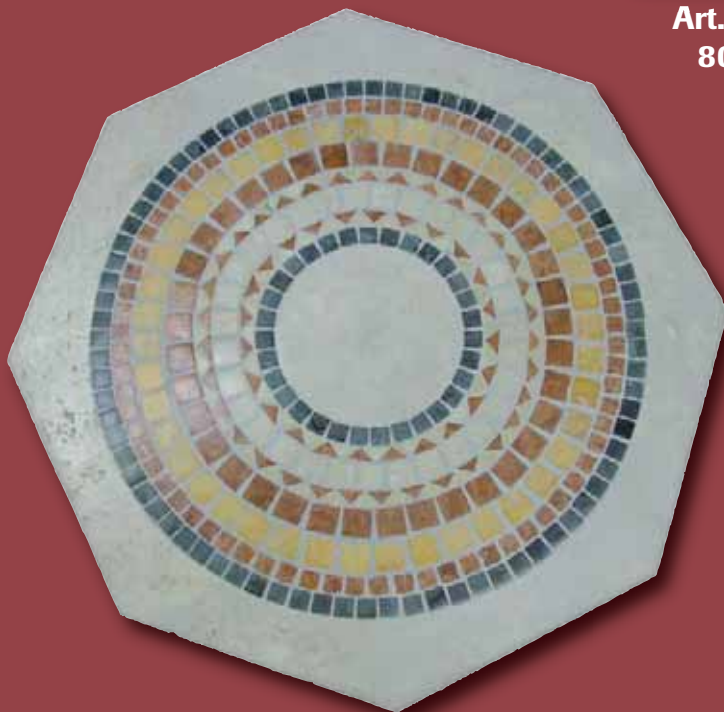
Art. 508/A Piano tavolo \varnothing 150 con intarsio
Art. 508/B Piano tavolo \varnothing 130 con intarsio
Art. 508/C Piano tavolo \varnothing 100 con intarsio



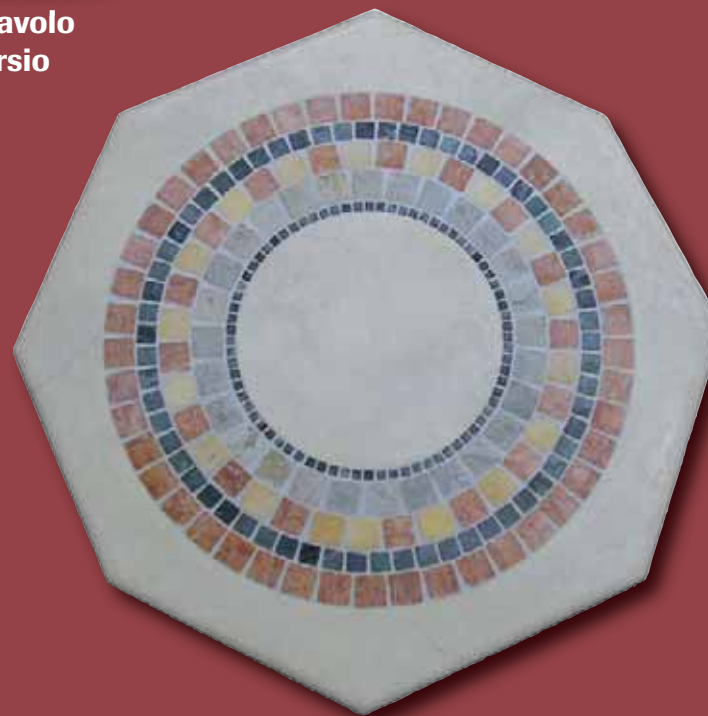
Art. 509/A Piano tavolo \varnothing 150 con intarsio
Art. 509/B Piano tavolo \varnothing 130 con intarsio
Art. 509/C Piano tavolo \varnothing 100 con intarsio



**Art. 511 - Piano Tavolo
80x60 con intarsio**



Art. 510/A Piano tavolo ottagonale ø 130 con intarsio



Art. 510/B Piano tavolo ottagonale ø 110 con intarsio



Art. 512/A Piano tavolo cm 180x90 con costa rivestita
Art. 512/B Piano tavolo cm 150x90 con costa rivestita



Particolare della costa rivestita

166



**Art. 513/A - Piano tavolo cm 80x60
con costa rivestita**



**Art. 513/B - Piano tavolo cm 80x60
con costa rivestita**

Tavoli



Art. 514A/B - Piano tavolo cm 80x60 con costa rivestita



**Art. 531/A Piano per consolle
cm 126x71 con intarsio di mosaico**



**Art. 531/B Piano per consolle
cm 126x66 con intarsio di mosaico**

168



Piano tavolo in travertino antichizzato con bassorilievo e vetro sovrapposto (richiedere preventivo)



Particolare della costa del tavolo



**Art. 541/A Base con piano cm 180x90 h 74
Art. 541/B Base con piano cm 130x70 h 54**

Basi in ferro



Art. 551 Base tavolo cm 160x75 (per piani tavolo cm 186x96 e cm 180x90)

Art. 552 Base tavolo cm 130x75 (per piani tavolo cm 156x96 e cm 150x90)

170



Art. 553 Base tavolo ø 130 (per piani tavolo ø 150)

Art. 554 Base tavolo ø 105 (per piani tavolo ø 130)



Art. 555 Base tavolo ø 72 (per piani tavolo ø 100 e ø 110)



**Art. 556 Base tavolo cm 50x40
(per piani tavolo cm 80x60)**



Art. 571 Base consolle cm 120x65 (per piano consolle cm 126x71)



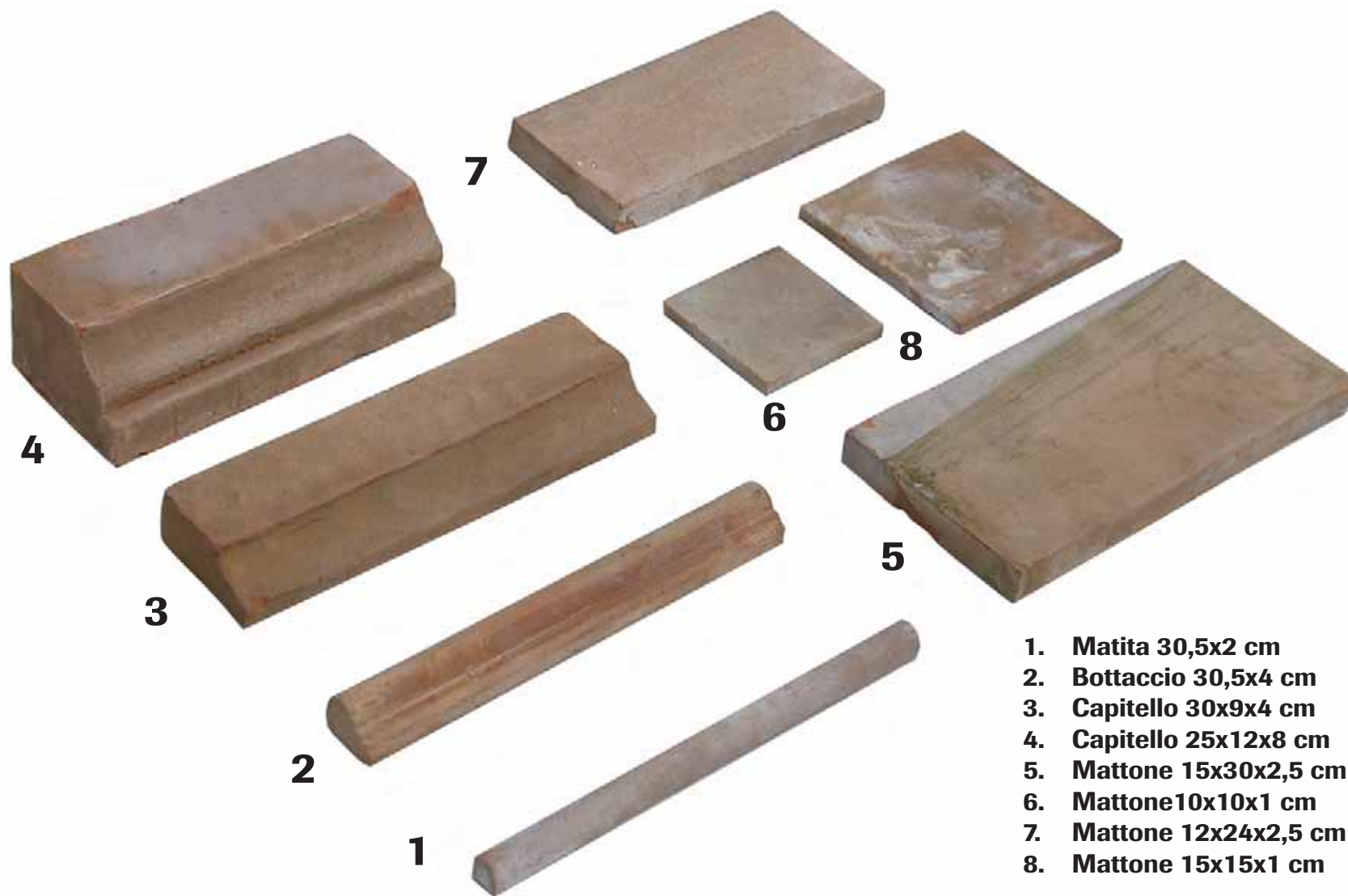
Art. 572 Base consolle cm 120x60 (per piano consolle cm 126x66)



Art. 591 Sedia cm 50x94 h96

Manufatti in cotto

174



1. Matita 30,5x2 cm
2. Bottaccio 30,5x4 cm
3. Capitello 30x9x4 cm
4. Capitello 25x12x8 cm
5. Mattone 15x30x2,5 cm
6. Mattone 10x10x1 cm
7. Mattone 12x24x2,5 cm
8. Mattone 15x15x1 cm



RUSTICI DEL TRUSCO®

via Lago dei Tartari, 33 (Ss. Tiburtina km 21,150)

00012 Guidonia (Rm)

tel. 0774.358046 fax 0774.379180

www.rusticideltrusco.it

info@rusticideltrusco.it

www.ciottoli.it

Foto: Rustici del Trusco srl

Grafica e impaginazione: TRITYPE srl - via Pietro Nenni, 5 - 00019 Tivoli (Rm) - tel. 0774.336714

Stampa e allestimento: Grafiche Trusiani - via Paterno - 00019 Tivoli (Rm)

Finito di stampare nel mese di luglio 2009